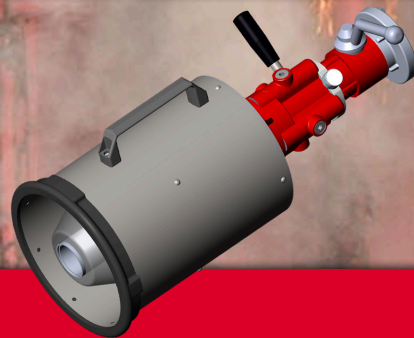
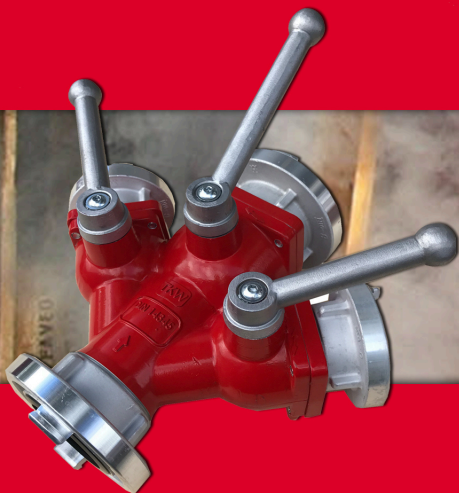


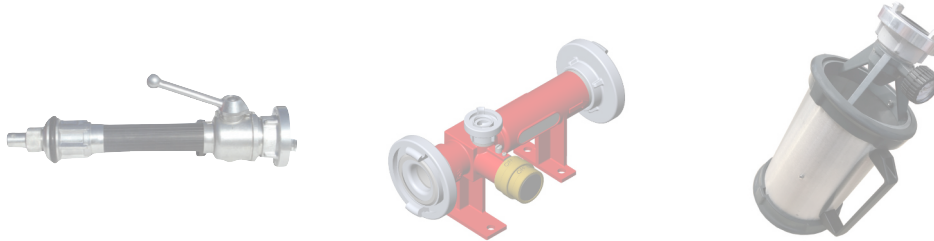
TKW GmbH
ARMATUREN

ARMATUREN

KUPPLUNGEN



STRAHLROHRE - ZUMISCHER - SCHAUM
BRANCHPIPES - INDUCTORS - FOAM



Seite 4 - 10

**SAUGKÖRBE - VERTEILER - SAMMELSTÜCKE -
ABSPERRUNGEN - KUGELHÄHNE**
SUCTION STRAINERS - DIVIDERS - SIAMESES - BALL VALVES



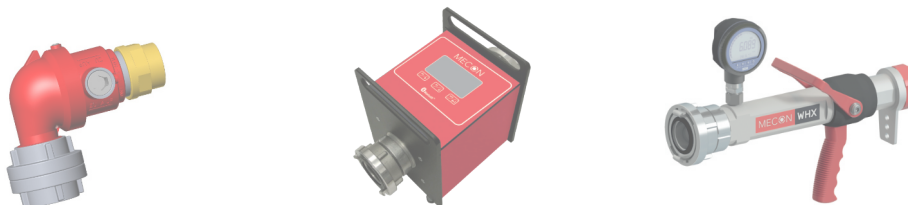
Seite 11 - 17

**FLANSCH - ÜBERGANGSSTÜCKE - PUMPEN -
STANDROHRE - WILDFIRE**
FLANGES - REDUCERS - PUMPS - STANDPIPES - WILDFIRE



Seite 18 - 28

**VORBEUGENDER BRANDSCHUTZ - MESSGERÄTE -
SCHLÄUCHE**
PREVENTIVE FIRE PROTECTION - FLOW METER - HOSES



Seite 29 - 37

KUPPLUNGEN - ERSATZTEILE - TABELLEN
COUPLINGS - SPARE PARTS - TABLES



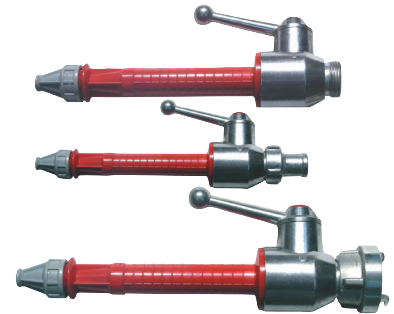
Seite 38 - 53

MEHRZWECKSTRAHLROHR DIN 14365

Multi-Purpose-Branchpipe DIN 14365



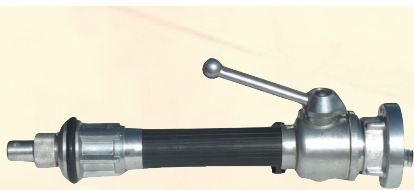
aus Aluminium-Legierung und
schlagfestem Polyamid
Schaltstellung:
Halt, Vollstrahl, Sprühstrahl



Bezeichnung	Anschluss	Bohrung	kg	Artikel-Nr.
DM	G 1" A	6 x 4	0,44	201530
DM	Storz-D	6 x 4	0,50	201531
DMW - 25	Stutzen 25 mm	6 x 4	0,49	201532
DMW - 19	Stutzen 19 mm	6 x 4	0,47	201533
CM	G 2" A	12 x 9	0,90	201601
CM	Storz-C	12 x 9	1,20	201602
CM ALUMINIUM	G 2" A	12 x 9	1,16	201603
CM ALUMINIUM	Storz-C	12 x 9	1,42	201604
BM ALUMINIUM	G 2½" A	16 x 22	2,00	201605
BM ALUMINIUM	Storz-B	16 x 22	2,42	201606
CM	DSP 40	12 x 9		201611
CM	GOST	12 x 9		201612
CM	Instant 2 1/2" male			201600

- aluminium alloy and polyamide
- or aluminium alloy
- stop - jet - spray

MEHRZWECKSTRAHLROHR mit Mannschutzbrause Multi-Purpose-Branchpipe



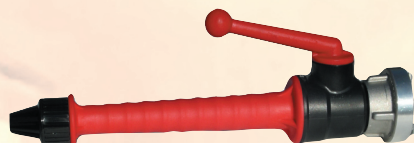
aus Aluminium-Legierung mit Kälteschutz
Schaltstellung: Halt, Vollstrahl, Sprühstrahl

- aluminium alloy
- stop - jet - spray

Bezeichnung	Anschluss	Bohrung	kg	Artikel-Nr.
CMM	G 2" A	12 x 9	1,50	201620
CMM	Storz-C	12 x 9	1,78	201621
BMM	G 2½" A	16 x 22	2,33	201608
BMM	Storz-B	16 x 22	2,75	201607

MEHRZWECKSTRAHLROHR baugleich DIN 14365

Multi-Purpose-Branchpipe



Industrie
DM = KN - Ausführung
CM = LM/ KN Ausführung

- D-in polyamide
- C- in aluminium/ polyamide
- stop - jet - spray

Bezeichnung	Anschluss	Bohrung	kg	Artikel-Nr.
DM	G 1" A	6 x 4	0,20	201506
DM	Storz-D	6 x 4	0,40	201516
DMW - 25	Stutzen 1"	6 x 4	0,22	201526

STRAHLROHRE ohne Absperrung

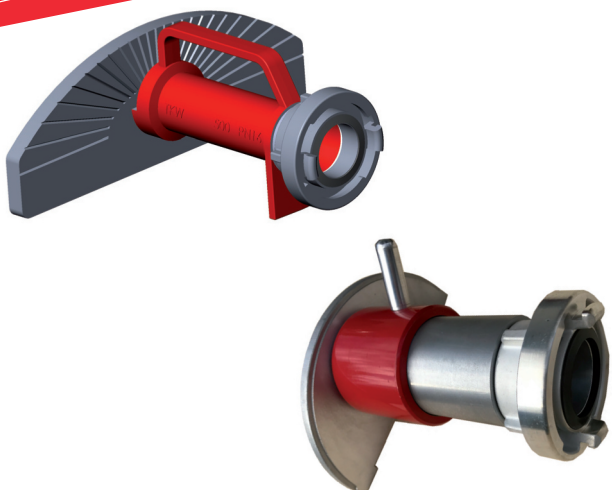
Branchpipe without shut-off



Rohrstück aus Polyamid
Kupplung aus Aluminium-Legierung

branchpipe in polyamide
coupling in aluminium alloy

Ausführung	Bohrung	kg	Artikel-Nr.
Storz - D	6 x 4	0,15	201660
Storz - C	12 x 9	0,44	201661



WASSERWANDDÜSE

Water Wall Nozzles

aus Aluminium-Legierung, rot Epoxyd beschichtet

Anschluss	l/min	Artikel-Nr.
G 2" A	500	204011
G 2" A regulierbar	800	204011R
Storz - C	500	204021
Storz - C regulierbar	800	204021R
G 2 1/2" A	1200	204101
G 2 1/2" A regulierbar	1400	204101R
Storz - B	1200	204111
Storz - B regulierbar	1400	204111R

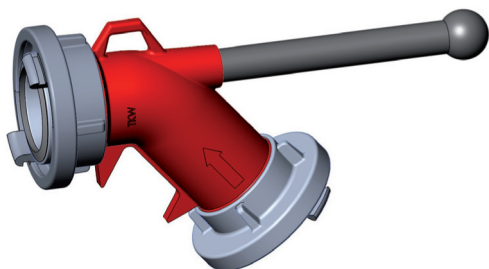


KNICKSCHUTZ

Anti-kink sleeve

aus Aluminium-Legierung
für C und B Schläuche
verhindert das Abknicken und Beschädigen
an scharfen Kanten und Ecken

Bezeichnung	kg	Artikel-Nr.
Knickschutz	0,80	315011



STÜTZKRÜMMER B DIN 14368

Anti-recoil elbows B

aus Aluminium-Legierung

Bezeichnung	kg	Artikel-Nr.
Storz - B	1,80	203111





ZUMISCHER PN 40 High pressure inductors

aus Aluminium-Legierung, eloxiert
 Funktion: Venturi-Düse
 Zumischung: 1 - 6%
 Eingangsdruck: PN 40
 Ausgangsdruck: PN 26

Construction: aluminium alloy, male 1" BSP inlet and outlet thread. This device is connected between the water supply and branch pipe. Water passes through the convergent inlet nozzle and enters a divergent nozzle (overcoming an air gap). This produces a vacuum (Venturi principle) which allows the foam concentrate to be sucked up through the suction hose to the nozzle. Inlet pressure: PN 40 - outlet pressure: PN 26

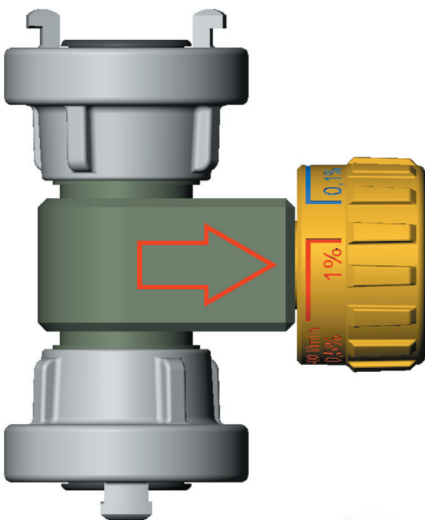
Ansaugung	Eingang	Ausgang	l/min	Artikel-Nr.
Storz - D	G 1" A	G 1" A	75	202511 *
Storz - D	G 1" A	G 1" A	150	202513 *



ANSAUGSCHLÄUCHE für Schaummittel
 Pick-up hoses for foam agents

Kunststoffschlauch mit Spirale, alternativ mit Rohr verlängert

Ausführung	Artikel-Nr.
Storz-D Schl. DN 19 1,5 m	200050
Storz-D Schl. DN 25 1,5 m mit Rohr verl.	200060
Storz-C Schl. DN 35 3,0 m mit Rohr verl.	200070
Storz-D DN 19 3,0 m	200051
Storz-D DN 19 3,0 m beidseitig D	200052
Storz-D DN 19 1,5 m beidseitig D	200053
Storz-D DN 19 1,5 m Messing	200055



Dosiereinrichtung für Zumischer Z2 und Z4
 Propotioning for Z2 & Z4 inductors

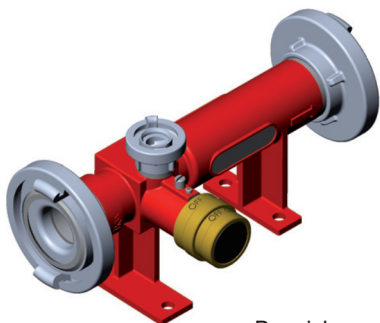
mit dieser Dosiereinrichtung kann die Zumischrate der Zumischer Z2 und Z4 feiner dosiert werden. Dazu wird die Zumischrate am Dosierer auf die höchste (6%) Zumischrate eingestellt und die gewünschte Zumischrate mittels Wählrad am Dosierventil eingestellt.

With this propotioning unit the induction rate can be refined. To do this the induction rate at the inductor will be pushed up to 6% and at the propotioning unit the refined number can be selected at the valve

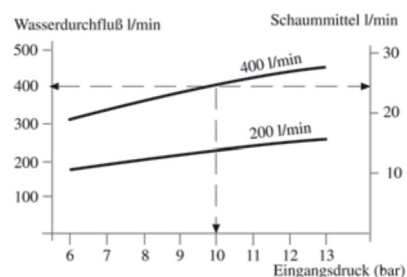
Ausgang	kg	Dosierung	Artikel-Nr.
Storz D	0,9	0,1%, 0,3%, 0,5%	209401 *

* Nur für Deutschland lieferbar.

ZUMISCHER DIN EN 16712-1 Inductors
aus Aluminium-Legierung



Aluminium-Legierung, ROT
Epoxyd beschichtet
Zumischrate 1- 6%
Schaummitteleingang: G1" A/Storz-D
Venturi-Düse

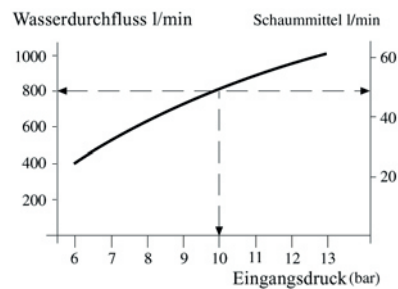


Bezeichnung	Anschluss	l/min	kg	Artikel-Nr.
Z 2 R	G 2" A	200	1,90	210011
Z 2 R	Storz-C	200	2,42	210021
Z 4 R	G 2" A	400	2,28	210051
Z 4 R	Storz-C	400	2,80	210061
Z 4 R	Storz-B	400	3,12	210071

- aluminium alloy
- red epoxy
- suction adjustment: 0 - 6%
- foam agent inlet-Storz-D

ZUMISCHER DIN EN 16712-1 Inductors
aus Aluminium-Legierung

Aluminium-Legierung, ROT
Zumischrate 1- 6%
Schaummitteleingang: G1" A/Storz-D
Venturi-Düse



Bezeichnung	Anschluss	l/min	kg	Artikel-Nr.
Z 8 R	G 2 1/2" A	800	4,59	210101
Z 8 R	Storz-B	800	5,41	210111



SM4 - SCHAUMKOMBI

SM4 foam pistol

**Für: Mittelschaum, Schwerschaum
M & S gleichzeitig, CAFS
Aluminium Legierung, EST, eloxiert**

SM 4: Gewicht: 7,7 kg, L 620 mm, H 370 mm, Verschäumungszahl: 70/10, Wurfweite: 8/32 m, Volumen: 28/4 m³/min

combination foam lance which can provide low expansion and medium foam at the same time.
The low expansion foam will be used as a transport medium for the medium foam and increases in that case the throwing range.



Anschluss	Wasserleistung	Artikel-Nr.
2" AG	2 x 400l/ min	208220
Storz - B	2 x 400l/ min	208222
Storz - C	2 x 400l/ min	208221

MITTELSCHAUM-PISTOLE

Medium Expansion Foam Pistol

Aluminium Legierung, EST, eloxiert
ergonomischer Pistolengriff,
Eingang drehbar
Flasche 2 l.
Dosierung 0 – 0,5 – 1 – 3 %
Länge: 600 mm, Breite: 160 mm
Höhe: 390 mm, Gewicht: 3,4 kg
Betriebsdruck: 2 - 6 bar (Wasserleitung)
Schaummenge: ca. 6 qm/min.

- bottle: 2 liters,
- doesing: 0 – 0,5 – 1 – 3 %
- lenght 600 mm, width 160 mm,
- height 390 mm
- weight: 3,4 kgs
- working pressure 2-6 bar
- (water pipe)
- foam: up to 6 qm/min.



Anschluss	Wurfweite	Wasserleistung	Artikel-Nr.
1" IG 75/2	ca. 2 - 4 m	60 l/min	212067
Storz - D 75/2	ca. 2 - 4 m	60 l/min	212068
Storz - C 75/2	ca. 2 - 4 m	60 l/min	212069
Ersatzbehälter 2 Liter			920215

NETZMITTEL-PISTOLE

Foam Agent Pistol

Aluminium Legierung, EST, eloxiert
ergonomischer Pistolengriff,
Eingang drehbar
Vollstrahl, Sprühstrahl 110°,
Reinigungsstellung
Dosierung: 0 – 0,5 – 1 – 3 % und aus
Betriebsdruck: 2 - 6 bar
Flasche: 2 l.

- bottle: 2 ltr.
- doseing: 0 – 0,5 – 1 – 3 % bar
- jet stream, fog strem 110° & flush
- ergonomic pistol grip



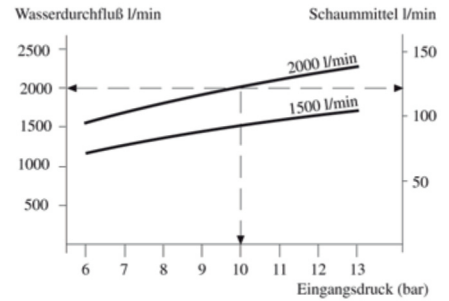
Anschluss	Durchfluss	Wurfweite	Artikel-Nr.
1" IG	75 l/min	16 m	212070
Storz - D	75 l/min	16 m	212071
Storz - C	75 l/min	16 m	212072
Ersatzbehälter 2 Liter			920215



MITTELSCHAUMROHRE

ohne Absperrung
Medium Expansion Foam
Branchpipes without shut-off

aus Aluminium-Legierung
und Edelstahl
mit Druckmanometer
Verschäumungszahl: 1:100

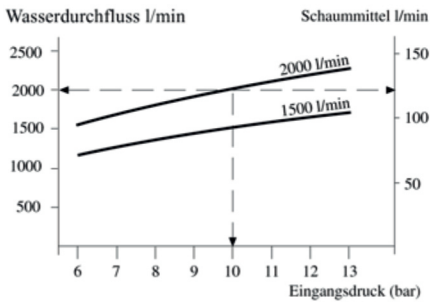


Bezeichnung	Anschluss	l/min	Wurfweite	Artikel-Nr.
M 2	G 1 1/2" A	200	8 m	205011
M 2	Storz-C	200	8 m	205021
M 4	G 2" A	400	10 m	205051
M 4	Storz-C	400	10 m	205061
M 4	Storz-B	400	10 m	205071
M 8	G 2 1/2" A	800	12 m	205101
M 8	Storz-B	800	12 m	205111

MITTELSCHAUMROHRE

mit Absperrung
Medium Expansion Foam
Branchpipes with shut-off

aus Aluminium-Legierung
und Edelstahl
mit Druckmanometer
Verschäumungszahl: 1:100



- aluminium alloy, stainless steel
- with manometer
- expansion rate 1:100



Bezeichnung	Anschluss	l/min	Wurfweite	Artikel-Nr.
M 2	G 2" A	200	8 m	206011
M 2 DIN 14366	Storz-C	200	8 m	206021
M 4	G 2" A	400	10 m	206051
M 4	Storz-C	400	10 m	206061
M 4 DIN 14366	Storz-B	400	10 m	206071
M 8	G 2 1/2" A	800	12 m	206101
M 8	Storz-B	800	12 m	206111

SCHWERSCHAUMROHRE mit Absperrung neue kurze Ausführung

aus Aluminiumlegierung, rote Epoxyd-Beschichtung
resistent gegen Meerwasser, Verschäumungszahl: 1:10

Neuartiges Schwertschaumrohr mit deutlich kürzerer Baulänge bei stark verbesserter Wurfweite und aus ergonomischen Gründen mit einem Pistolengriff, wie vom Hohlstrahlrohr bekannt. Auch bei hohem Pumpendruck wird mit dieser neuen Schwertschaumrohrgeneration ein sehr guter Schwertschaum in Verbindung mit einer überragenden Wurfweite erzielt (Fordern Sie hierzu unser Wurfweitendiagramm an).

Low Expansion Foam Nozzle
short version



Bezeichnung	Anschluss	l/min	Wurfweite	kg	Artikel-Nr.
S2	2" AG	200	23 m	1,92	208211
S2	Storz C	200	23 m	2,20	208212
S4	2" AG	400	35 m	1,98	208411
S4	Storz C	400	35 m	2,20	208421
S4	Storz B	400	35 m	2,34	208431
S8	2 1/2" AG	800	40 m	2,48	208811
S8	Storz B	800	40 m	2,90	208812

Newly developed low expansion foam pipe with truly shorter length but improved throwing range. Even with high pump pressure the foam building keeps at a very good result.

SCHAUMROHRE mit und ohne Absperrung

aus poliertem Edelstahl

Foam tube nozzle with and
without shut-off

Bezeichnung	Anschluss	l/min	Wurfweite	kg	Artikel-Nr.
mit Absperrung					
S 2	G 2" A	200	20 m		208114
S 2 DIN 14366	Storz-C	200	20 m		208115
S 4	G 2" A	400	26 m		208116
S 4 DIN 14366	Storz-C	400	26 m		208117
S 4	Storz-B	400	26 m		208118
ohne Absperrung					
S 2	G 2" A	200	20 m		208124
S 2	Storz-C	200	20 m		208125
S 4	G 2" A	400	26 m		208126
S 4	Storz-C	400	26 m		208127
S 4	Storz-B	400	26 m		208128

- polished stainless steel
- expansion rate 1:10
- with or without shut-off



SAUGKÖRBE Suction strainers



Aluminium-Legierung
Edelstahl
Rückschlagventil
Entleerung

← mit Griff →



- aluminium alloy, stainless steel
- with non-return valve

Ausführung		kg	Artikel-Nr.
C		1,5	308021
B		2,7	308041
A	DIN 14362	5,1	308061
A	mit Griff	5,7	308071
125	mit Griff	11,82	308081
150	mit Griff	12,74	308091

SAUGKÖRBE Messing Suction strainers

Messing
mit LM-Kupplung
MIT Rückschlagventil

Aluminium alloy and polyethylene
without non-return valve.

Copper, coupling in aluminium alloy
with non-return valve.



Ausführung		kg	Artikel-Nr.
C Saugkorb	Messing	1,0	308521
B Saugkorb	Messing	1,7	308541
A Saugkorb	Messing	4,2	308561

SAUGKÖRBE aus Metall Suction strainers

mit Storz aus LM

Ausführung	Artikel-Nr.
205 Saugkorb Metall	308496
F-150 Saugkorb Metall	308471
A Saugkorb Metall	308411
B Saugkorb Metall	308431
C Saugkorb Metall	308451



■ KELLERSAUGKORB Suction strainer

Ausführung	kg	Artikel-Nr.
B 2 1/2" AG		308096
B		308097
A 4" AG		308098
A		308099



■ SCHUTZKÖRBE Wire mesh strainers

für Saugkörbe, Draht verzinkt,
zusammenlegbar

For suction strainers,
folded.

Ausführung	kg	Artikel-Nr.
C	0,7	309011
B	1,0	309031
A	1,2	309051

■ SCHWIMMER Floats for suction strainers

aus Kunststoff, hält Saugkorb
in der Schwebe und verhindert
das Ansaugen von Sand und Schlamm

polyethylene

Abmessungen:
Durchmesser 300 mm x Höhe 280 mm

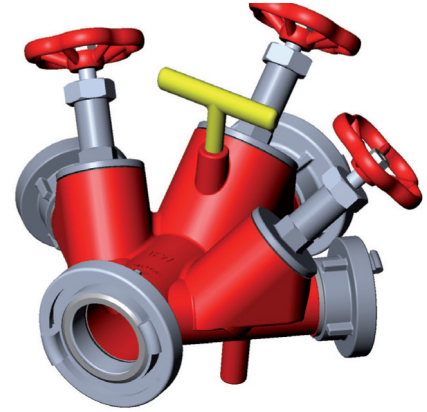
Bezeichnung	kg	Artikel-Nr.
Schwimmer	1,6	309100



VERTEILER mit Ventilabsperung Dividers with screw down valves

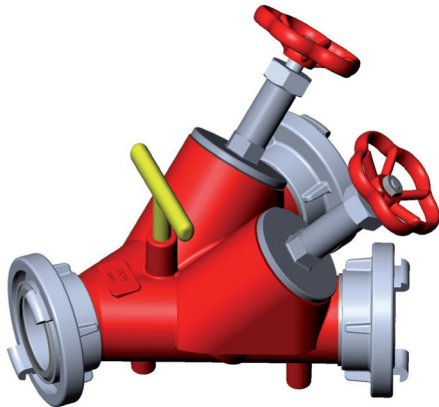
ein Eingang
drei Ausgänge
Rot
Aluminium-Legierung

- aluminium alloy
- one inlet
- three outlets



Ausführung		kg	Artikel-Nr.
B/CBC	DIN 14345	5,1	301101
B/CBC	DIN 14345	mit Übergangsstück	301111
B/CCC	2 1/2" / 2" - 2 1/2" - 2"	5,3	301151
BB/CBC			301135

VERTEILER mit Ventilabsperung
Dividers with screw down valves

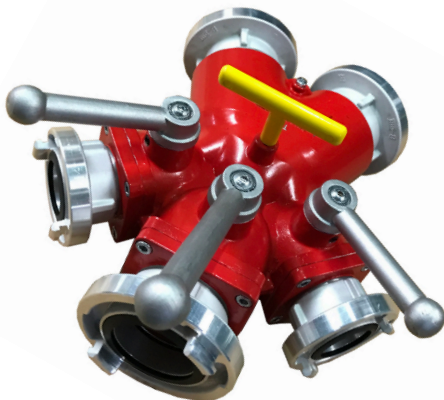


ein Eingang
zwei Ausgänge
Rot
Aluminium-Legierung

- aluminium alloy
- one inlet
- two outlets

Ausführung		kg	Artikel-Nr.
C/Storz-38	2 1/2" / 2" - 2"		302098
C/CC	2 1/2" / 2" - 2"	3,1	302095
B/CC	2 1/2" / 2" - 2"	3,2	302101
B/BB	2 1/2" / 2 1/2" - 2 1/2"	4,5	302151
A/BB	4" / 2 1/2" - 2 1/2"	6,6	302201

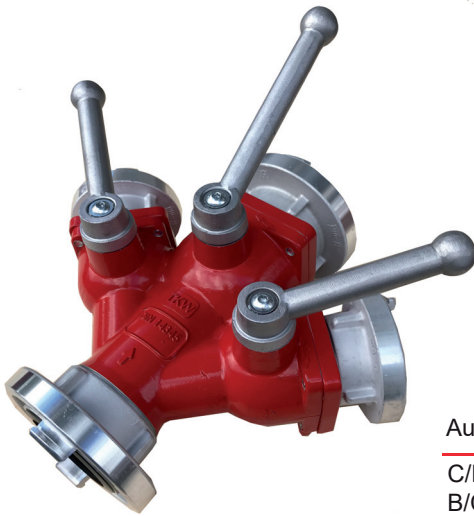
VERTEILER mit Kugelabsperung Dividers with ball valves



zwei Eingänge (Klappe)
drei Ausgänge
Rot
Aluminium-Legierung

- aluminium alloy
- two inlets
- three outlets

Ausführung	kg	Artikel-Nr.
BB/CBC	8,3	301131



VERTEILER mit Kugelabsperung
Dividers with ball valves

ein Eingang
drei Ausgänge
Rot
Aluminium-Legierung

Ausführung		kg	Artikel-Nr.
C/DCD	DIN 14345 2" / 1" - 2" - 1"	3,1	303051
B/CBC	DIN 14345 2 1/2" / 2" - 2 1/2" - 2"	5,3	303101
B/CBC	DIN 14345 mit Übergangsstück	6,3	303111
B/CCC	2 1/2" / 2" - 2 1/2" - 2"	6,2	303151
B/BBB	3" / 3" - 3" - 3"		303291



VERTEILER mit Kugelabsperung
Dividers with ball valves

ein Eingang
zwei Ausgänge
Rot
Aluminium-Legierung

- aluminium alloy
- one inlet
- two outlets

Ausführung		kg	Artikel-Nr.
C/CC	2 1/2" / 2" - 2"	3,0	304085
B/CC	2 1/2" / 2" - 2"	3,1	304091
B/BB	2 1/2" / 2 1/2" - 2 1/2"	4,5	304111
A/BB	4" / 2 1/2" - 2 1/2"	5,6	304141



VERTEILER und Sammelstück

2-Way "Siameses" or Divider not clappered

- aluminium alloy
- with Storz coupling
- without shut-off

Aluminium-Legierung
ohne Rückschlagklappe
ohne Absperrungen
mit Storz-Kupplungen
Eingang drehbar, außer 150

Ausführung		kg	Artikel-Nr.
C/CC	1 1/2" / 1 1/2" - 1 1/2"	1,3	306101
B/CC	2 1/2" / 1 1/2" - 1 1/2"	1,9	306201
B/BB	2 1/2" / 2 1/2" - 2 1/2"	2,5	306301
A/BB	4" / 2 1/2" - 2 1/2"	3,8	306401
A/AA	4" / 4" - 4"	6,3	306501
150/AA	6" / 4" - 4"	6,5	306601

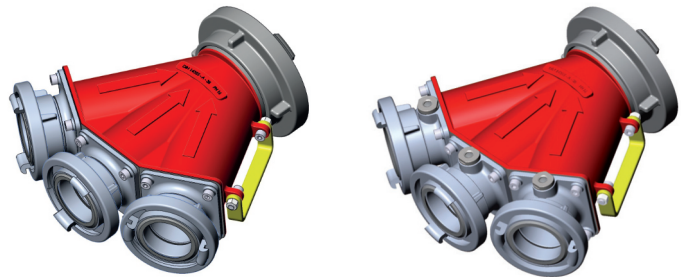
SAMMELSTÜCKE - BBB/A

Siameses clappered

- aluminium alloy
- with Storz coupling

Aluminium-Legierung
Rückschlagklappe
Ausgang drehbar

Ausführung	kg	Artikel-Nr.
BBB/A	6,46	307301
BBB/A mit Bel. + RV.		307304



SAMMELSTÜCK BB/A

2-Way "Siameses" clappered

- aluminium alloy
- with Storz coupling

Aluminium-Legierung
Rückschlagklappe
Ausgang drehbar

Ausführung	kg	Artikel-Nr.
BB/A DIN 14355	3,5	307201
BB/A mit Bel. + RV. DIN 14355 + DVGW		306412



SCHLAUCHBINDEN

Hose binders

- steel, with rubber
- bands and buckle

aus Federstahlband mit Moosgummieinlage
Federstahlband doppelt kunststoffummantelt
mit leuchtrotem PVC-Band geschützt
hochglanzverzinkte Beschläge aus Stahl

Ausführung	kg	Artikel-Nr.
38 mm	0,10	317056
42 mm (C)	0,12	317076
52 mm (C)	0,12	317096
55 mm	0,12	317106
65 mm	0,14	317116
75 mm (B)	0,14	317136
110 mm (A)	0,18	317156

■ Standrohre

entweder mit Rückflussverhinderer im Unterteil sowie DIN-Kupplungen und -Ventilen oder mit federbelasteten Ventiloberteilen

Artikel	Druckverlust	Bemerkung	Artikel Nr.:
Standrohre 2xB DN80	< 1 bar bei 1,600 l/min	RV im Unterteil + Belüfter	401044
Standrohre 2xB DN80	< 1 bar bei 1,600 l/min	Federbelastete Ventile + Belüfter	401045
Standrohre 2xB DN50	< 1 bar bei 1,600 l/min	Federbelastete Ventile + Belüfter	401084
Standrohre 2xB DN50 lang, Württemberg	< 1 bar bei 1,600 l/min	Federbelastete Ventile + Belüfter	402042

■ Bei Sammelstücken darauf achten, dass jeder Eingang mit mindestens 72mm² Belüfterfläche ausgestattet ist und die Kupplungen günstige DIN-Normteile sind (Z.B TKW A2B 306412 oder TKW A3B 307304). Idealerweise sind Belüfter für hohe Leistung und niedrige Kosten in stabilen Flanschen verbaut.

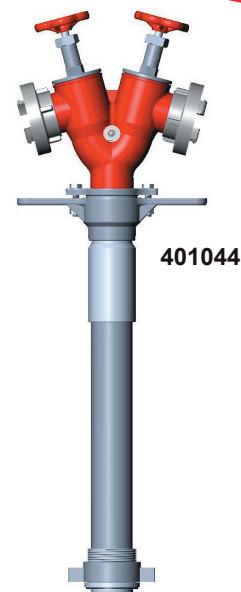
■ Sammelstück mit Einzelklappe und Belüfter

	Sammelstück BB/A	Sammelstück BBB/A
TKW Artikelnummer	306412	307304
Größe (LxBxH)	239 x 274 x 182 mm	355 x 380 x 182 mm
Druckverlust	ca. 0,2 bar bei 2000 l/min	ca. 0,2 bar bei 2000 l/min
Max. Arbeitsdruck	16 bar	16 bar
Max. Prüfdruck	24,5 bar	24,5 bar
Belüfterleistung	2x 72 mm ²	3x 72 mm ²
Tragehilfe	Nicht vorhanden	Gelber Tragegriff, klappbar für niedrigen Platzbedarf

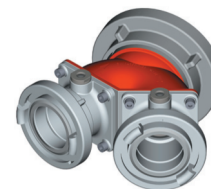
■ **Rückflussverhinderer** mit Durchgang DN80 und 144 mm² Belüfterfläche für die höchste Sicherheit und mit DIN-Norm Kupplungen.

Druckverlust: ca.1 bar bei 3000 l/min

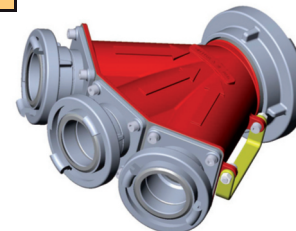
Artikel	Bemerkung	Artikel Nr.
RV B-B	2x Belüfter mit 144 mm ²	307505
RV A-A	2x Belüfter mit 144 mm ²	307506
RV A-A	ohne Belüfter, Saugen	307507
RV A-A	Entwässerungshahn, ohne Belüfter, Saugen	307508
RV B-B	Eingang drehbar, 2x Belüfter mit 144 mm ²	307509
RV B-C	2x Belüfter mit 144 mm ²	307513
RV A-B	2x Belüfter mit 144 mm ²	307514



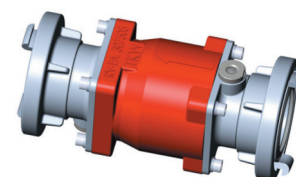
401044



306412



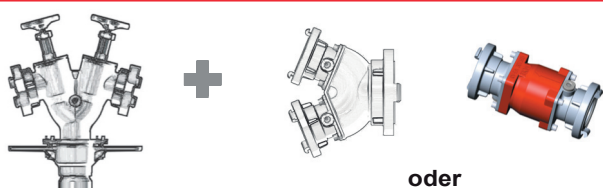
307304



307521

VORGEHEN BEI LÖSCHWASSERENTNAHME

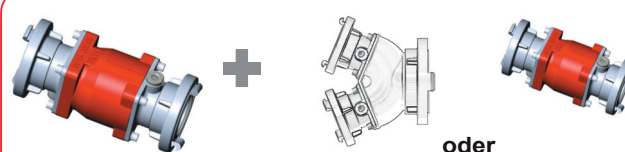
Standrohr



Standrohr mit RV (optional mit Belüfter)

+ Sammelstück mit Einzelklappen oder Rückflussverhinderer B-B

Überflurhydrant (B-Abgang)



Rückflussverhinderer B-B

+ Sammelstück mit Einzelklappen oder Rückflussverhinderer B-B

SCHLAUCHABSPERRUNGEN Hose shut-off valve



310048

Aluminium-Legierung
mit Griffbügel
mit Schalthebel

- aluminium alloy
- with handle
- with shut-off lever

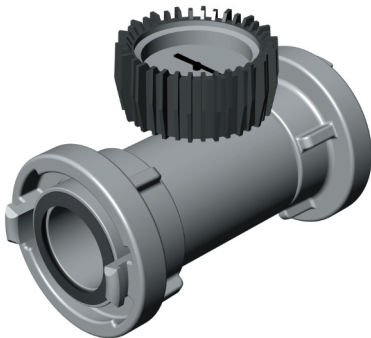


310045

Ausführung		kg	Artikel-Nr.
C - C	Bügelgriff DN 52	1,6	310041
C - C	Schalthebel	1,3	310045
B - B	Schalthebel DN 40	1,7	310048
B - B	Bügelgriff DN 52	2,7	310065

SCHLAUCHMANOMETER

Hose pressure gauges



Aluminium-Legierung
Messbereich 0 - 25 bar
eine drehbare Kupplung
eine Festkupplung

- aluminium alloy
- range 0 - 25 bar
- one swivel coupling

Ausführung	kg	Artikel-Nr.
C - C	1,4	311021
B - B	2,0	311041

ROHRBÖGEN Elbows 45° and 90°



- steel, galvanized
- one swivel coupling

eine drehbare LM-Kupplung
eine LM-Festkupplung
Bogen aus Edelstahl
Bogen A 90° aus LM

Ausführung	Winkel	kg	Artikel-Nr.
C - C	90°	0,64	312011
C - C	45°	0,64	312012
B - B	90°	2,00	312031
B - B	45°	2,00	312032
A - A	90°	3,60	312051
A - A	45°	2,60	312052

■ ÜBERGANGSSTÜCKE Storz - Flansch Reducers Storz to flange

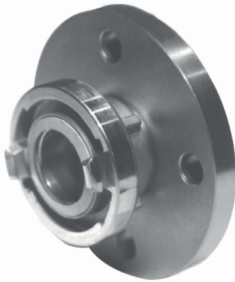


Flansch aus Stahl verzinkt DIN 2566
Kupplung aus Aluminium-Legierung

Bezeichnung	Artikel-Nr.
C auf Flansch DN 50	171041
B auf Flansch DN 80	171051
A auf Flansch DN 100	171061

- flange in steel
- galvanized DIN 2566
- coupling in aluminium alloy

■ ÜBERGANGSSTÜCKE Storz - Flansch Reducers Storz to flange



Flansch aus Aluminium-Legierung
Kupplung aus Aluminium-Legierung

Bezeichnung	Artikel-Nr.
D auf Flansch DN 25	171079
C auf Flansch DN 50	171080
C auf Flansch DN 65	171085
B auf Flansch DN 65	171086
B auf Flansch DN 80	171081
A auf Flansch DN 100	171083
A auf Flansch DN 125	171088
A auf Flansch DN 150	171087
125 auf Flansch DN 150	171040
150 auf Flansch DN 125	171089
150 auf Flansch DN 150	171084
205 auf Flansch DN 205	171095

- flange in aluminium alloy
- coupling in aluminium alloy



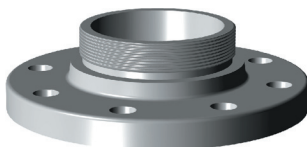
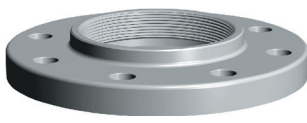
■ ÜBERGANGSSTÜCKE Storz - Flansch Reducers Storz to flange

Flansch aus EDELSTAHL
Kupplung aus EDELSTAHL

Bezeichnung	Artikel-Nr.
C auf Flansch DN 50	171092
B auf Flansch DN 80	171094
A auf Flansch DN 100	171096

- flange in stainless steel
- coupling in stainless steel

■ ALUMINIUM - FLANSCH Flange in aluminium alloy (Maße nach DIN 2501)

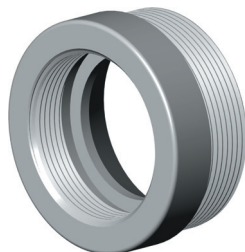


Flansch	Gewinde		Artikel-Nr.
DN 25	G 1"A	Außengewinde/ male	171111
DN 50	G 2"A	Außengewinde/ male	171121
DN 50	G 2"	Innengewinde/ female	171221
DN 65	G 2 1/2"A	Außengewinde/ male	171141
DN 65	G 2 1/2"	Innengewinde/ female	171241
DN 80	G 3"A	Außengewinde/ male	171161
DN 80	G 3"	Innengewinde/ female	171261
DN 100	G 4"A	Außengewinde/ male	171181
DN 100	G 4"	Innengewinde/ female	171281
DN 150	G 6"A	Außengewinde/ male	171201
DN 150	G 6"	Innengewinde/ female	171301

■ TANKWAGENFLANSCH Aluminium DIN 28462

Flansch	Gewinde		Artikel-Nr.
DN 80	3"	Außengewinde/ male	171602
DN 80	3"	Innengewinde/ female	171601
DN 100	4"	Außengewinde/ male	171501
DN 100	4"	Innengewinde/ female	171500

ÜBERGANGSSTÜCKE Adapter nipples



Innengewinde auf
Außengewinde,
aus Aluminium-Legierung

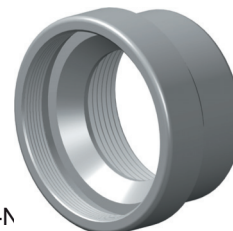
- female to male adapters
- aluminium alloy

Innengewinde	Außengewinde	Artikel-Nr.
G 3/4"	G 1" A	952302
G 1"	G 1 1/4" A	952306
G 1 1/4"	G 1 1/2" A	952310
G 1 1/2"	G 2" A	952314
G 1 1/2"	G 2 1/2" A	952316
G 2"	G 2 1/2" A	952318

ÜBERGANGSSTÜCKE Adapter nipples

Innengewinde auf Innengewinde, aus Aluminium-Legierung

- female to female adapters
- aluminium alloy



Innengewinde	Innengewinde	Artikel-Nr.	Innengewinde	Innengewinde	Artikel-Nr.
G 3/4"	G 3/4"	952104	G 2 1/2"	G 2 1/2"	952132
G 3/4"	G 1"	952106	G 2 1/2"	G 3"	952134
G 1"	G 1"	952110	G 2 1/2"	G 4"	952136
G 1"	G 1 1/2"	952114	G 3"	G 3"	952138
G 1 1/2"	G 2"	952120	G 3"	G 4"	952140
G 1 1/2"	G 2 1/2"	952122	G 4"	G 4"	952142
G 1 1/2"	G 3"	952124	G 4"	G 4 1/2"	952144
G 2"	G 2"	952126	G 6"	G 4"	952154
G 2"	G 2 1/2"	952128			
G 2"	G 3"	952130			

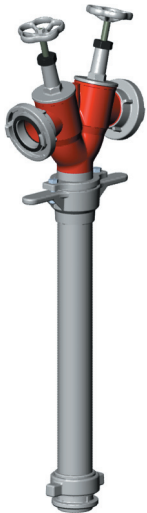
ÜBERGANGSSTÜCKE Adapter nipples

Außengewinde auf Außengewinde, aus Aluminium-Legierung



- male to male adapters,
- aluminium alloy

Außengewinde	Außengewinde	Artikel-Nr.
G 1" A	G 1 1/2" A	952208
G 1 1/2" A	G 1 1/2" A	952210
G 1 1/2" A	G 2" A	952212
G 2" A	G 2" A	952214
G 2" A	G 2 1/2" A	952216
G 2 1/2" A	G 2 1/2" A	952218
G 2 1/2" A	G 4" A	952220
G 3" A	G 3" A	952222
G 4" A	G 4" A	952224



STANDROHR

zwei absperrbare Abgänge
Kopf drehbar
Aluminium-Legierung
Kopf rot
Länge: ca. 110 cm

Standpipes
for Underground Hydrants

- two outlets with shut-off
- aluminium alloy
- swivel head

Ausführung	Fuß	kg	Artikel-Nr.
Storz - C	DN 80	5,8	401021
Storz - B	DN 80 DIN 14375	6,7	401041
Storz - B	DN 80 mit RV. + Bel. DVGW		401044
Storz - B	DN 80 Ventiloberteil RV. + Bel. DVGW		401045
Storz - B	DN 100	10,1	401001
Storz - C	DN 50	5,4	401061
Storz - B	DN 50	6,3	401081



STANDROHR

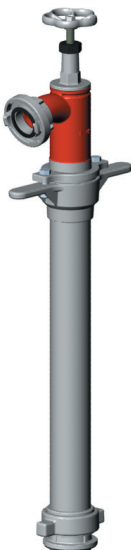
zwei absperrbare Abgänge
württembergische Ausführung
Kopf drehbar
Aluminium-Legierung
Kopf rot
Länge: ca. 190 cm

Standpipes
for Underground Hydrants

long version

- two outlets with shut-off
- aluminium alloy
- swivel head

Ausführung	Fuß	kg	Artikel-Nr.
Storz - C	DN 50	7,5	402021
Storz - B	DN 50	8,4	402041
Storz - B	DN 50 mit RV. + Bel. DVGW		402044



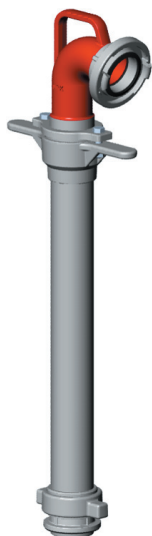
STANDROHR

ein absperbarer Abgang
Kopf drehbar
Aluminium-Legierung
Kopf rot
Länge: ca. 110 cm

Standpipes
for Underground Hydrants

- one outlet with shut-off
- aluminium alloy
- swivel head

Ausführung	Fuß	kg	Artikel-Nr.
Storz - C	DN 80	4,7	403021
Storz - C	DN 50	4,5	403041



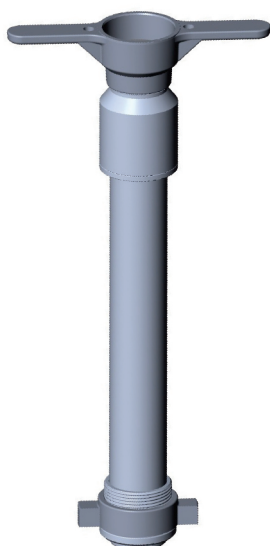
STANDROHR

ohne Absperrung
Kopf drehbar
Aluminium-Legierung
Kopf rot

Standpipes
for Underground Hydrants

- one outlet without shut-off
- aluminium alloy
- swivel head

Ausführung	Fuß	Artikel-Nr.
Storz - C	DN 80	404021
Storz - B	DN 80	404041
Storz - C	DN 50	404061
Storz - B	DN 50	404081



UNTERTEILE
mit Rückschlagventil

Ventile aus Aluminium-Legierung
und Messing
optimaler Durchfluss ca. 1600 l/ min

Standpipe lower part

- with non-return valve
- DN 80 and DN 50
- aluminium alloy

Bezeichnung	Fuß	Artikel-Nr.
Unterteil DN 80	DN 80	400062





WAGENWASCHSTANDROHR Standpipes for washing cars

Kopf drehbar
Unterteil Aluminium-Legierung

with 1 - 3 meter taps
or Storz-C and water taps
- aluminium alloy, steel, brass
- swivel head

Ausführung	Fuß	Artikel-Nr.
1 x Zapfventil 3/4"	DN 80	406231
3 x Zapfventil 1"	DN 80	406221
Storz - C / Zapfventil 3/4"	DN 80	406230



STANDROHR mit Manometer Standpipes for industry

Kopf drehbar
Unterteil Aluminium-Legierung
Manometer 25 bar

- aluminium alloy, steel, brass
- swivel head
- manometer 25 bar

Ausführung	Fuß	Artikel-Nr.
1 x Zapfventil	DN 80	406234



**MIT UND OHNE SYSTEMTRENNER
 SYSTEMTRENNER - STANDROHRE AUS EDELSTAHL/ MESSING**
■ WASSERMESS - STANDROHR Standpipes with water meter

Wasserzähler aus Messing 5 m³/h (QN 2,5)
 geeicht, beglaubigt, verplombt
 Kopf drehbar
 Unterteil aus Aluminium-Legierung

water meter in brass 5 cbm/h (QN 2,5)
 - calibrated, attested, sealed
 - lower part aluminium alloy

Ausführung	Fuß	Artikel-Nr.
Zapfventil	DN 80	406011
Zapfventil m. Belüfter u. Rückflussverhinderer	DN 80	406012
Zapfventil und absperrbare C-Kupplung	DN 80	406013
QN 2,5 (5 m³) MIT Systemtrenner	DN 80	406082

Mehrere Zapfventile auf Anfrage.


■ WASSERMESS - STANDROHR Standpipes with water meter

Wasserzähler aus Messing 10 m³/h (QN 6)
 geeicht, beglaubigt, verplombt
 Kopf drehbar
 Unterteil aus Aluminium-Legierung

water meter in brass 10 cbm/h (QN 6)
 - calibrated, attested, sealed
 - lower part aluminium alloy

Ausführung	Fuß	Artikel-Nr.
Storz - C	DN 80	406031
Storz - C absperrbar	DN 80	406032
Storz - C absperrbar und Zapfventil	DN 80	406033
Storz - C absperrbar 2xC	DN 80	406034
Storz - C Zapfventil MIT Systemtrenner	DN 80	406083


■ WASSERMESS - STANDROHR Standpipes with water meter

Wasserzähler aus Messing 20 m³/h (QN 10)
 geeicht, beglaubigt, verplombt
 Kopf drehbar
 Unterteil aus Aluminium-Legierung

water meter in brass 20 cbm/h (QN 10)
 - calibrated, attested, sealed
 - lower part aluminium alloy

Ausführung	Fuß	Artikel-Nr.
Storz - C	DN 80	406051
Storz - C absperrbar	DN 80	406052
Storz - C absperrbar und Zapfventil	DN 80	406053
Storz - C absperrbar 2xC	DN 80	406054
Storz - B	DN 80	406071
Storz - B absperrbar	DN 80	406072
Storz - B absperrbar und Zapfventil	DN 80	406073
Storz - C 2x Zapf MIT Systemtrenner	DN 80	406084



Eine Auswahl aus unserem Edelstahl - Standrohrprogramm

STANDROHR Edelstahl Messing

Standpipes in stainless steel with water meter

Wasserzähler geeicht, beglaubigt, verplombt
Fuß DN 80
Zapfventil 3/4", Belüfter und RV

water meter in brass QN 2,5 + QN 6
- calibrated, attested, sealed
- lower part aluminium alloy

Ausführung		Artikel-Nr.
QN 2,5 (5 m ³)	1 x Zapfventil	406022
QN 6 (10 m ³)	2 x Zapfventil	406040
QN 6 (10 m ³)	4 x Zapfventil	406041
QN 6 (10 m ³)	8 x Zapfventil	406042



STANDROHR Edelstahl Messing

Wasserzähler geeicht, beglaubigt, verplombt
Fuß DN 80
Zapfventil 3/4", Belüfter und RV

water meter in brass QN 6 + QN 10
- calibrated, attested, sealed
- lower part stainless steel & brass

Ausführung		Artikel-Nr.
QN 6 (10 m ³)	Storz - C Messing	406043
QN 10 (20 m ³)	Storz - B Messing	406055



SONDERSTANDROHR Messing - Edelstahl für Probeentnahme

Specialized standpipe for taking probes

Zapfventil abflammbar, Edelstahl
Fuß DN 80

Ausführung	Artikel-Nr.
1 x Storz - C Messing	406250



KEGELSIEB Cone microstrainer

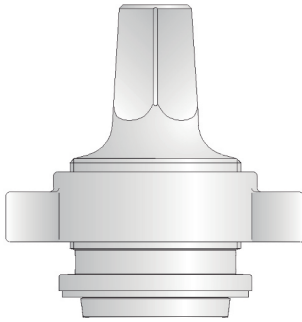
Alle Edelstahl-Standrohre können mit einem Kegelsieb geliefert werden.

	Artikel-Nr.
Sieb	950055
Sperring	950050



■ UNTERFLURHYDRANTEN - VERSCHLUSS

Plugs for underground hydrants DN 80



Aluminium-Legierung
mit Spannring
Vierkant 32 mm

- aluminium alloy
- square 32 mm

Bezeichnung	kg	Artikel-Nr.
Verschluss	0,94	407011



■ LÖSCHWASSERSAUGANSCHLUSS

Fire Hydrant

DN 100/PN16 DIN 14244

Eingang: Flansch DIN 2501
Ausgang: Festkupplung mit Deckkapsel DIN 14319
Gehäuse: Gusseisen mit Kugelgraphit, Epoxyd-Kunststoff-Beschichtung, Farbe: rot

- DN 100/PN 16 DIN 14244
- type A-with dipping rod
- form B-without dipping rod

Ausführung	kg	Artikel-Nr.
A - mit Peilstutzen	24,4	407211
B - ohne Peilstutzen	23,9	407212

■ LÖSCHWASSERSAUGANSCHLUSS

Fire hydrant

DN 100/PN16 ähnlich DIN 14244
Form-C

Eingang: Flansch DIN 2501
Ausgang: Festkupplung und Blindkupplung-A
Gehäuse: Gusseisen mit Kugelgraphit, Epoxyd-Kunststoff-Beschichtung
Farbe: rot

- DN 100/PN 16 acc.
- DIN 14244, Type-C

Ausführung	kg	Artikel-Nr.
Form-C	11,06	407221



■ ÜBERGANGSSTÜCK für Unterflurhydranten

Standpipe adapters

Übergangsstück, um einen Hydranten DN 50 oder DN 100 mit einem Standrohr DN 80 benutzen zu können

Messing
Gusseisen

- aluminium alloy, brass, steel

Ausführung	Artikel-Nr.
Hydrant DN 50 auf DN 80	400191
Hydrant DN 100 auf DN 80	400192





■ UNTERFLURHYDRANTENSCHLÜSSEL Wrench-C

Typ C Innenvierkant 32 mm
Stahl
DIN 3223

- for underground hydrants
- steel, DIN 3223

Bezeichnung	Länge	Gewicht	Artikel-Nr.
Typ - C	1100 mm	4 kg	400015
Typ - C lang	1910 mm	8,6 kg	400016



■ SCHLÜSSEL-E Wrench-E

Innenvierkant 14 mm
Stahl
DIN 3223

- t-wrench square 14 mm
- steel, DIN 3223

Bezeichnung	Länge	Gewicht	Artikel-Nr.
Typ - E	750 mm	1,7 kg	400017

■ ÜBERFLURHYDRANTENSCHLÜSSEL

Wrench-A



Temperguss
DIN 3223

- for hydrants
- malleable iron, DIN 3223

Bezeichnung	Länge	Gewicht	Artikel-Nr.
Typ - A	420 mm	1,36 kg	400035

■ ÜBERFLURHYDRANTENSCHLÜSSEL

Wrench-B



Temperguss
DIN 3223

- for hydrants
- malleable iron, DIN 3223

Bezeichnung	Länge	Gewicht	Artikel-Nr.
Typ - B	600 mm	2,1 kg	400045

■ SCHACHTHAKEN Hydrant bars with chain



Stahl

- steel

Bezeichnung	Länge	Gewicht	Artikel-Nr.
mit Kette		0,5 kg	400055



WILDFIRE 100 DIN

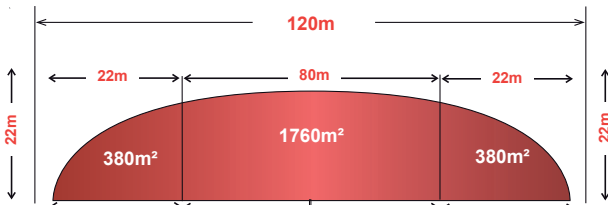


BESTÜCKT MIT:

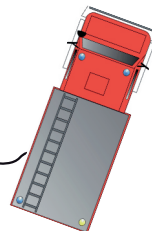
- [2 x D-HSR 100 l/min
- [4 x D-Schlauch 20 m
- [Verteiler C/DCD mit Übergangsstück

- Optimierter Durchfluss für den Waldeinsatz (2 x 100 l entsprechen „einem“ C-Rohr ohne Mundstück)
- Starke mechanische Löschwirkung im Vollstrahl
- Breiter Sprühstrahl und Mannschutz durch einen 110° Sprühwinkel
- Bereits ein Tragekorb bietet im Einsatz eine Gesamtdeckungsbreite von 120 m
- D-Schlauch zum besseren Handling für Kräfteschonenderes Arbeiten
- Ohne Umrüstung in vorhandene Verlastungskonzepte integrierbar
- Wird erst bei Waldbrandgefahr auf das Fahrzeug verlastet (oder getauscht)
- Einsatzmöglichkeiten des LF / TLF wird vergrößert
- Außerhalb der Saison wird das Waldbrandmaterial platzsparend außerhalb des Fahrzeuges gelagert.

WILDFIRE 100 DIN Art.-Nr. 330110



Weitere Ausführungen nach Kundenwunsch konfigurierbar, bitte sprechen Sie uns an.



WILDFIRE 75

WILDFIRE 75 Art.-Nr. 330100

BESTÜCKT MIT:

- [3 x D-HSR 100 l/min
- [Verteiler C/DCD mit Übergangsstück
- [3 x D-Schlauch 20 m

NETZMITTELBEHÄLTER

FIRE-EX 3000-C Art.-Nr. 203022

- Durchgang DN 65
- Eingang Storz B oder C
- Ausgang Storz C
- Durchfluss max. 500 l / min



NETZMITTELBEHÄLTER

FIRE-EX 3500-B Art.-Nr. 203023



- Durchgang DN 80
- Eingang Storz B
- Ausgang Storz B
- Durchfluss max. 1,500 l / min

STRAHLROHRE „TKW FF“

DIN EN 15182 Kategorie 2

(Fenster Durchfluss über alle Strahlformen)



Artikel	Durchfluss	Eingang	Artikel Nr.
FF 100	100	Storz D-25	200101
FF 100	100	Storz C-52	200102

KUGEL - VERTEILER C/DCD

DIN 14345, 3,1 kg Art.-Nr. 303051



MIT ÜBERGANGSSTÜCK C-D

Art.-Nr. 303051

SCHLAUCHANSCHLUSSVENTILE

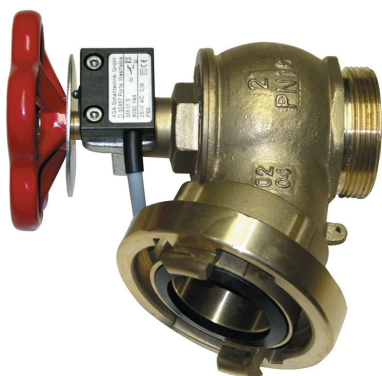
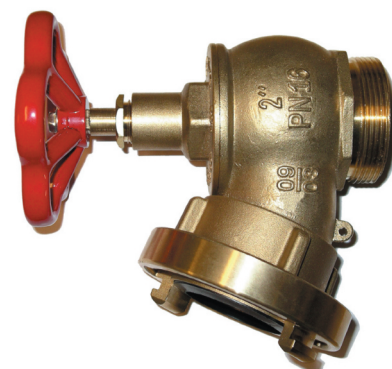
Fire valve

- in copper alloy
- DIN 14461/EN 671
- with storz-couplings in
- copper or aluminium alloy
- outlet 30°

Eingang	Ausgang	Artikel-Nr.
G 1 1/2" A	G 1 1/2" A	600102
G 1 1/2" A	Storz-38 LM	600112
G 1 1/2" A	Storz-38 MS	600122
G 1 1/2" A	Storz-C LM	600132

Eingang	Ausgang	Artikel-Nr.
G 2" A	G 2" A	600202
G 2" A	Storz-C LM	600212
G 2" A	Storz-C MS	600222

Eingang	Ausgang	Artikel-Nr.
G 2 1/2" A	G 2 1/2" A	600302
G 2 1/2" A	Storz-B LM	600312
G 2 1/2" A	Storz-B MS	600322



Fire valve with switch

SCHLAUCHANSCHLUSSVENTILE

ausgerüstet mit Endschalteranbausatz und Subminiaturschalter 4-adrig

Eingang	Ausgang	Artikel-Nr.
G 2" A	Storz-C LM	600215
G 2" A	Storz-C MS	600226
G 2 1/2" A	Storz-B LM	600315
G 2 1/2" A	Storz-B MS	600325

SCHLAUCHANSCHLUSSVENTILE

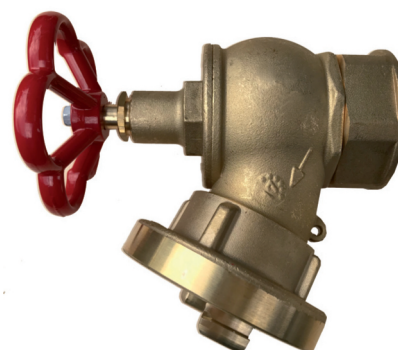
ausgerüstet mit Endschalteranbausatz und Subminiaturschalter 4-adrig, mit Widerstand 1 kOhm

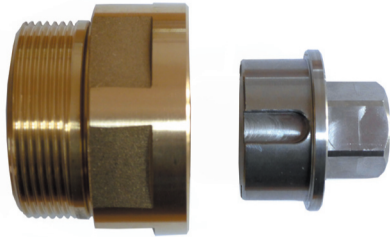
Eingang	Ausgang	Artikel-Nr.
G 2" A	Storz-C LM	600214
G 2" A	Storz-C MS	600224
G 2 1/2" A	Storz-B LM	600314
G 2 1/2" A	Storz-B MS	600324

SCHLAUCHANSCHLUSSVENTILE

mit integrierter Montageverschraubung

Eingang	Ausgang	Artikel-Nr.
G 2"	G2" A	600270
G 2"	Storz-C LM	600271
G 2"	Storz-C MS	600272





■ **MONTAGEVERSCHRAUBUNG in Messing**
Swivel nuts in copper alloy

Ausführung	Artikel-Nr.	
G 2" X G 2" A	0,45 kg	600012
G 2 1/2" X G 2 1/2" A	0,95 kg	600013

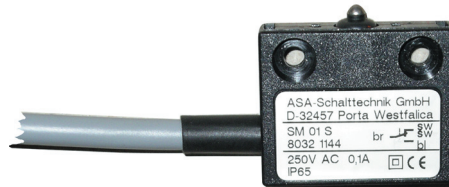
■ **MONTAGEWERKZEUG FÜR MV 2**

Ausführung	Artikel-Nr.
27er Sechskant	990048

■ **SCHALTER für 2" und 2 1/2" Ventile**
passend zu o. aufg. Halter

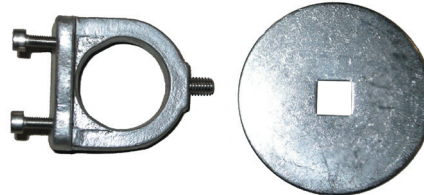
Switch for fire valve

Ausführung	Artikel-Nr.
Schalter 4-adrig	960018
Schalter 4-adrig 1 kOhm	960019



■ **ANBAUSATZ für 2" und 2 1/2" Ventile**
Switchholder

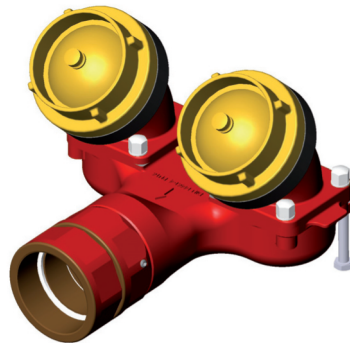
Ausführung	Artikel-Nr.
Halter und Scheibe	960021



■ EINPEISEARMATUR nach DIN 14461

Teil 4 aus Kupfer-Legierung, Ausgang G 3" incl. Montageverschraubung, Eingang mit Storz-B Fest- und Storz-B Blindkupplung in Kupfer-Legierung

Ausführung	Artikel-Nr.	
Einspeise hängend	22 kg	604100N
Einspeise stehend	21 kg	604105N
Berlin-Ausführung - stehend	604101B	
Berlin-Ausführung-gerader Stutzen	hängend	604103B
		604102NG



Landing Valve 3" with 2 x Storz B couplings

- copper alloy, stainless steel
- brass couplings
- DIN 14461
- inlet: 2 x Storz-B, blank caps Storz-B
- outlet: G 3"

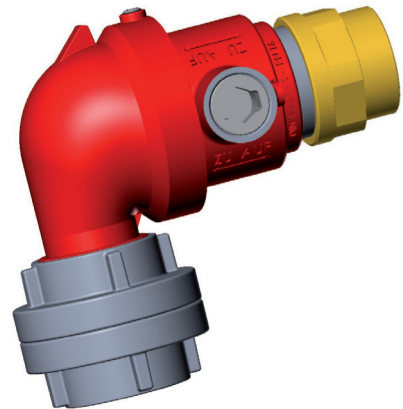
■ ENTNAHMEARMATUR

nach DIN 14461
Eingang 2" AG incl. Montageverschraubung in MS
Ausgang 2" AG mit Storz-C Fest- und Storz-C Blindkupplung
in Aluminium-Legierung

Ausführung	Artikel-Nr.	
in Aluminiumlegierung	2,36 kg	604205LMB

Landing Valve

- DIN 14461
- inlet: G 2" A swivel
- outlet: Storz-C LM blank cap Storz-C LM



■ SECHSKANTSCHLÜSSEL

zur Betätigung der Schlaucharmatur, Ausführung in Stahl.



Bezeichnung	Artikel-Nr.	
170 mm	0,42 kg	604210

Wrench

- for landing valve
- steel

Optional mit vorinstalliertem Ablaufbogen



Art.-Nr. 604251

■ BE- UND ENTLÜFTUNGSVENTIL DIN 14463-3

nach DIN 14463-3 PN16
Eingang G2A
Ausgang G11/4"
Leistung der Entlüftung max. 2500/lmin
DVGW Artikel Nr. #604251
Gewicht 1,74 kg
Abmessung 137 x 82 mm
Messing und Kunststoff



Art.-Nr. 604251ab

■ **EURO-DÜSE nach EN 671**

European-Nozzles EN 671

aus Kunststoff und Kupfer-Legierung Schaltstellungen:
Zu, Sprühstrahl, Vollstrahl, lieferbar mit Stutzen 19 und 25 mm
sowie unterschiedlichen Düsenöffnungen

Ausführung	Düse	Artikel-Nr.
Stutzen 25 mm	6 mm	201700
Stutzen 19 mm	6 mm	201699
Stutzen 19 mm	4 mm	201698

(für die reduzierte Löschwassermenge)

- plastic and brass
- stop-spray-jet

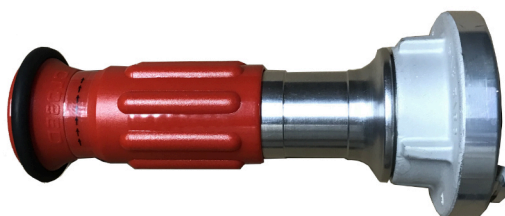


■ **EURO-DÜSE**

für Wandhydranten mit Flachschauch,
Aluminium-Legierung, EST eloxiert, Vollstrahl,
Zu, Sprühstrahl, Vollstrahl

- stainless steel
- aluminium alloy
- stop-spray-jet

Anschluss	l/min	Sprühstrahl	Vollstrahl	kg	Artikel-Nr.
2" AG	100 l / 3 bar	5 m	15 m	1,38	201702
Storz - C	100 l / 3 bar	5 m	15 m	1,75	201703
2" AG	200 l / 4,5 bar	11 m	30 m	1,38	201704
Storz - C	200 l / 4,5 bar	11 m	30 m	1,75	201705



■ **VENTILOBERTEILE in Messing**
für Schlauchanschlussventile

Ausführung	Artikel-Nr.
G 2" A	600022
G 2 1/2" A	600023

Upper part of fire valve

- in copper alloy
- DIN 14461/EN 671



■ **STORZ-C mit gekröpftem Stutzen**

(19 und 25 mm) für die abknickfreie
Verbindung zwischen Haspel und
Schlauchanschlussventil

Ausführung	Artikel-Nr.
C in Messing 25 mm	111012
C in Aluminium 25 mm	111011
C in Aluminium 19 mm	111001

- copper or aluminium alloy

Mag-flux® HTL

Portables Hydrantenprüfgerät

Für die Messung von Durchfluss, Druck, Temperatur und Trübung¹⁾ (Akkubetrieben inkl. Datenlogger)

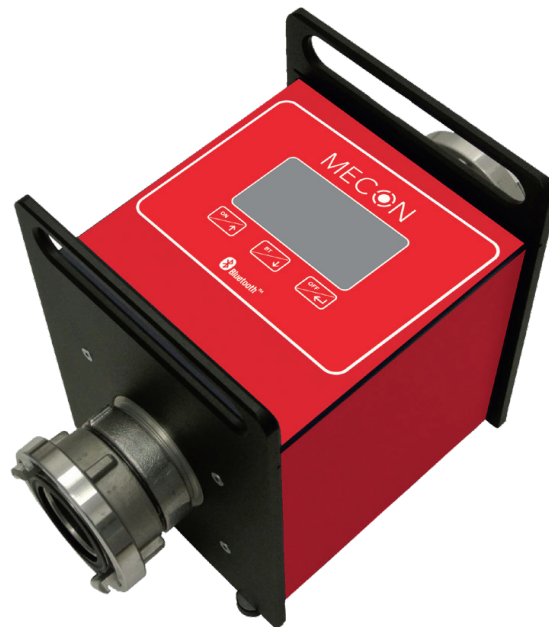
Zur Überprüfung der Löschwassermenge je Hydrant gemäß

DVGW-Arbeitsblatt W405 und DIN 14462

und Durchführung von Spülungen (gemäß Trinkwasserrichtlinien)

Vorteile des mag-flux® HTL

- Keine beweglichen Teile
- Freier Durchfluss (keine zusätzlichen Druckverluste)
- Inklusive Datenspeicher für 2 000 000 Messwerte
- Inklusive 5 Punkte Kalibrierzeugnis
- Datenübertragung mittels Bluetooth®
- Alle Messdaten können live vom Hydrantenprüfgerät in die wasserkarte.info APP übertragen werden
- 5 Zoll LCD Anzeige, beleuchtetes Display (240 x 128 Pixel)
- Messgenauigkeit: ±0,5 % vom Messwert (Durchfluss)
- Inklusive Drucksensor, optional Temperatur und Trübung¹⁾
- Betriebsdruck P_e: -1 ... 16 bar (25 bar optional)
- Medientemperatur: 1 °C ... 40 °C
- Schutzklasse IP54
- Kostenfreie erste Rekalibrierung im Werk nach 2 Jahren inkl. Kalibrierzeugnis. Kalibrierstände sind mit Referenzgeräten nach EN 17025 ausgerüstet.



¹⁾Trübungsmessung in Verbindung mit separatem Sensor



Technische Daten

Durchflussmessgerät	
Messprinzip	getaktetes Gleichfeld DC
Eingang » Prozessanschluss/ Nennweite	Storz C ... Storz 150 / DN 40 ... DN 150
Durchflussmengen » Storz C (Nennweite DN 40 / 1½“), drehbar	0 ... 54,3 m³/ h (0 ... 905 l/min.)
» Storz C (Nennweite DN 50 / 2“), drehbar	0 ... 84,8 m³/ h (0 ... 1 413 l/min.)
» Storz B (Nennweite DN 65 / 2½“), drehbar	0 ... 143 m³/ h (0 ... 2 390 l/min.)
» Storz B (Nennweite DN 80 / 3“), drehbar	0 ... 217 m³/ h (0 ... 3 619 l/min.)
» Storz A (Nennweite DN 100 / 4“), drehbar	0 ... 339 m³/ h (0 ... 5 655 l/min.)
» Storz F (Nennweite DN 150 / 6“), drehbar	0 ... 763 m³/ h (0 ... 12 723 l/min.)
Messgenauigkeit (Durchfluss) » Messabweichung	±0,5 % vom Messwert von 1 m/s ... 12 m/s ±0,4 % vom Messwert 1 mm/s für < 1 m/s
» Wiederholungsgenauigkeit	±0,15 % vom Messwert von 0,5 m/s ... 10 m/s

Drucksensor	
Messgenauigkeit	±0,25 % FS

Temperatursensor	
Typ	PT 1000 Klasse B, DIN EN 60751
Messgenauigkeit	±0,25 % FS

Mediumbedingungen	
Medium, Aggregatzustand	Wasser flüssig
Mindestleitfähigkeit	>50 µS/cm
Medientemperatur	1°C . . . 40°C
Druckgrenzen	-1°C . . . 16 bar (25 bar optional)
Fließgeschwindigkeitsgrenzen	0,25 . . . 12 m/s

Konstruktiver Aufbau	
Ausführung	Kompaktes Durchflussmessgerät mit eingebautem Drucksensor und Temperatursensor ¹⁾
Schutzart	IP 54 (staubgeschützt, Schutz gegen Spritzwasser)
Gewicht	Je nach Nennweite 14 . . . 30 kg
Display	5 Zoll LCD Anzeige, beleuchtetes Display (240 x 128 pixel)
Gehäusewerkstoff	Aluminium
Sensorwerkstoff	
» Messrohr	PVC
» Spulenraum	PVC
» Messrohrauskleidung	PVC
» Elektrodenwerkstoff	Edelstahl

Stromversorgung	
Stromversorgung	2 integrierte Akku-Packs (NiMH) je 7,2 V
Betriebsdauer	24 Stunden
Ladezeit	Ca. 4 Stunden

¹⁾Option

WHX - Wandhydranten-Prüfgerät

Anwendung

- Wandhydranten-Prüfgerät zur Bestimmung des Volumenstroms und Drucks gem. DIN 14462 zur regelmässigen Überprüfung von Wandhydranten
- Komplette Messeinheit mit Kalibrierzeugnis
- Kalibrierstände sind nach EN 17025 auf internationale Standards rückführbar



Beschreibung	Artikelnummer
Schraubdeckel DN 150 Set für IBC-Container Das Schraubdeckel DN 150 Set besteht aus einem PE-HD Schraubdeckel, Einem 45° Anschlussstück mit G2 Innen- u. Außengewinde aus hochwertigem Kunststoff u. dem Aluminium- Adapterstück (Anschlussadapter, incl. Dichtung) für die Messblenden. Durch den DN 150 Schraubdeckel lässt sich das System Ideal auf einem IBC Container montieren, um die Hydrantenprüfung durchzuführen.	ZB-WHX-027 
Anschlussbogen Set 45° Das Anschlussbogen Set 45° umfasst das Aluminium-Adapterstück für die Messblenden (Anschlussadapter, incl. Dichtung), den 45° Rohrbogen aus hochwertigem Gussmaterial mit G2 Innengewinde und G2 Außengewinde zur Adaptionierung auf einem mobilen Spülbehälter	ZB-WHX-028 
Anschlussbogen Set 90° Das Anschlussbogen Set 90° umfasst das Aluminium-Adapterstück (Anschlussstück gerade, incl. Dichtung), für die Messblenden, den 90° Rohrbogen aus hochwertigem Gussmaterial mit G2 Innengewinde und G2 Außengewinde zur Adaptionierung auf einem mobilen Spülbehälter	ZB-WHX-029 
Storz C Adapterset Das Storz C Adapter Set besteht aus dem Aluminium-Adapterstück für die Messblenden (Anschlussadapter, inklusive Dichtung) und einer festen Storz C-Kupplung. Somit lässt sich der WHX problemlos für die Wandhydrantenprüfung an einen D-52 Schlauch anschließen.	ZB-WHX-030 
Anschlussadapter Der Anschlussadapter hat ein G2 Außengewinde zur Adaptionierung auf einen mobilen Spülbehälter und dient gleichzeitig als Halterung für die Messblenden.	ZB-WHX-019 
Anschlussbogen 45° Der 45° Rohrbogen hat ein G2 Außengewinde und ein G2 Innengewinde zur Adaptionierung auf einem mobilen Spülbehälter	ZB-WHX-031 
Anschlussbogen 90° Der 90° Rohrbogen hat ein G2 Außengewinde und ein G2 Innengewinde zur Adaptionierung auf einem mobilen Spülbehälter	ZB-WHX-032 
Schraubadapter G2 auf G2 1/2 Der Gewindeadapter von G2 auf G2 1/2 Außengewinde ist für den 45° und 90° Anschlussbogen. Somit können dies nach Belieben auf einen Spülbehälter mit G2 Gewinde oder G2 1/2 Gewinde montiert werden.	ZB-WHX-033 

System	
<ul style="list-style-type: none"> ▪ Betriebsdruck (max.) ▪ Durchfluss ▪ Medium ▪ Temperaturbereich ▪ Genauigkeitsklasse (Manometer) ▪ Gewicht (Prüfgerät) ▪ Maße (Prüfgerät) 	<ul style="list-style-type: none"> ▪ 0 . . . 16 bar ▪ 0 . . . 600 l/min ▪ Wasser ▪ 4°C . . . 50°C (39°F . . . 122 °F) ▪ 1,0 ▪ ca. 3,40 kg (gesamtes Set im Koffer ca. 7,30 kg) ▪ 440 x 340 x 120 mm
Zertifikate	VdS Anerkennung in Prüfung

Durchflussmessbereiche		
Minstdurchflussmenge bei Mindestfließdruck (L / min)	Mindestfließdruck (Mpa / bar)	Max. Fließdruck (Mpa / bar)
24 / 48	0,20 2,0	1,2 12,0
100 / 200 / 300	0,30 3,0	0,8 8,0
200 / 400 / 600	0,45 4,5	0,8 8,0

Bezeichnungsschlüssel
WHX Durchflussmessgerät zur Bestimmung des Volumenstroms und Drucks gem. DIN 14462:2023-07 Lieferumfang: Wandhydranten-Prüfgerät (inkl. Manometer), Transportkoffer, 8 Messblenden, Kalibrierzeugnis, Fixierhilfe, 3 Ersatzdichtungen, Umrechnungstabelle und Betriebsanleitung.

Artikelnr.	Beschreibung
WHX-Set2	Wandhydranten-Prüfgerät mit Manometer sowie Messblende(n) (digital)

Zubehör

Beschreibung	Artikelnummer
Digitalmanometer 16 bar (1,6 Mpa), CL 1.0, Anschluss: G1/4 unten	ZB-WHX-002
Messblendensatz für WHX in Edelstahl DIN 14462	ZB-WHX-005
Fixierhilfe für WHX in Edelstahl	ZB-WHX-006
Messgenauigkeitsnachweis für WHX	ZB-WHX-007
O-Ring Messblende WHX (3 Stück)	ZB-WHX-008
Überwurfmutter (rot) WHX	ZB-WHX-009
Pistolengriff (rot) für WHX	ZB-WHX-010
Messblende in Edelstahl für WHX Qv 24 lpm bei 0,20 MPa	ZB-WHX-011
Messblende in Edelstahl für WHX Qv 48 lpm bei 0,20 MPa	ZB-WHX-012
Messblende in Edelstahl für WHX Qv 100 lpm bei 0,30 MPa	ZB-WHX-013
Messblende in Edelstahl für WHX Qv 200 lpm bei 0,30 MPa	ZB-WHX-014
Messblende in Edelstahl für WHX Qv 300 lpm bei 0,30 MPa	ZB-WHX-015
Messblende in Edelstahl für WHX Qv 200 lpm bei 0,45 MPa	ZB-WHX-016
Messblende in Edelstahl für WHX Qv 400 lpm bei 0,45 MPa	ZB-WHX-017
Messblende in Edelstahl für WHX Qv 600 lpm bei 0,45 MPa	ZB-WHX-018
Anschlussadapter	ZB-WHX-019
Schraubdeckel DN 150 Set für IBC-Container	ZB-WHX-027
Anschlussbogen-Set 45°	ZB-WHX-028
Anschlussbogen-Set 90°	ZB-WHX-029
Storz C Adapter Set	ZB-WHX-030
Anschlussbogen 45°	ZB-WHX-031
Anschlussbogen 90°	ZB-WHX-032
Schraubadapter G2 auf G2 1/2	ZB-WHX-033
Transportkoffer für den Wandhydrantentester (502 x 415 x 141 mm)	ZB-WHX-TC

DRUCKBEGRENZUNGSVENTIL DIN EN 14380 Pressure Relief Valve

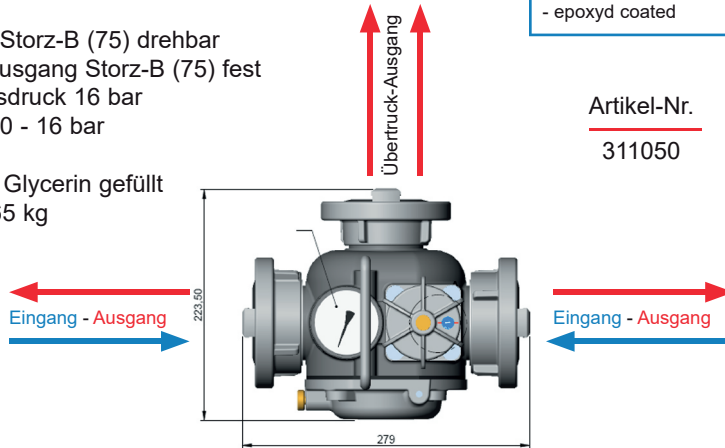
Aluminium Legierung,
eloxiert, Edelstahl

Durchgang Storz-B (75) drehbar
Überdruckausgang Storz-B (75) fest
max. Arbeitsdruck 16 bar
Einstellung 0 - 16 bar
Tragebügel
Manometer Glycerin gefüllt
Gewicht 5,65 kg

- aluminium alloy
- stainless steel
- epoxyd coated

Artikel-Nr.

311050



Zum Schutz von Schläuchen und Gerätschaften ermöglicht das Druckbegrenzungsventil durch flexible Einstellung einen Betriebsdruck konstant zu halten. Durch Drehen des Einstellrades kann die Druckstufe von 0-16 bar geregelt werden. Das Ventil öffnet im Bruchteil einer Sekunde, um den eingestellten Wert zu regeln. Der Wasserüberschuss wird durch den Ausgang Storz-B (75) abgeleitet. Das Ventil schließt automatisch, sobald der eingestellte Wert wieder erreicht wird.

For protection of hoses and other equipment, the pressure relief valve. Allows to adjust the working pressure from 0-16 bars. The relief valve opens within a part of a second to exceed. The adjusted max pressure and closes when the amount of the adjusted pressure comes back.

SCHLAUCHWASCHAPPARAT DN 75

Hose Cleaner



- aluminium alloy
- stainless steel

Zur Reinigung von DN 75 Schläuchen.
Einfache Bedienung.

Material: Aluminium Legierung, Edelstahl

Druck: 4 bis 8 bar
Gewicht: 5,4 kg

Bezeichnung Artikel-Nr.

2" AG	700600
Storz - C	700601

FLACHSCHLÄUCHE FEUERWEHR
**Vollsynthetik-Schlauch weiss
DIN 14811 Klasse 1 L1**

Fire Hose white / natural
DIN 14811 Class 1 L1

nach DIN 14811 Klasse 1 L1
außen naturfarbendes Gewebe
Innenauskleidung aus EPDM

**Vollsynthetik-Schlauch
beschichtet rot
DIN 14811 Klasse 2**

Fire Hose red coated
DIN 14811 Class 2

nach DIN 14811 Klasse 2
außen PU beschichtetes Gewebe,
Innenauskleidung aus EPDM

**Vollsynthetik-Schlauch
Signal rot / gelb
DIN 14811 Klasse 1 L1**

Fire Hose signal yellow or red
DIN 14811 Class 1 L1

nach DIN 14811 Klasse 1 L1,
außen Spinnndüsen gefärbtes
Gewebe, Innenauskleidung
aus EPDM

Bez. PN 16	Länge mm	Ein-/ Ausgang	DIN 14811:2008		Signal Gelb	Signal Rot
			Artikel-Nr.	Artikel-Nr.	Artikel-Nr.	Artikel-Nr.
D-25	1m	ohne Kuppl.	701000		701100	701200
D-25	5m	Storz D-LM	701005		701105	701205
D-25	10m	Storz D-LM	701010		701110	701210
D-25	15m	Storz D-LM	701015		701115	701215
D-25	20m	Storz D-LM	701020		701120	701220
D-25	25m	Storz D-LM	701025		701125	701225
D-25	30m	Storz D-LM	701030		701130	701230
C-42	1m	ohne Kuppl.	702000	732000	702100	702200
C-42	5m	Storz C-LM	702005	732005	702105	702205
C-42	10m	Storz C-LM	702010	732010	702110	702210
C-42	15m	Storz C-LM	702015	732015	702115	702215
C-42	20m	Storz C-LM	702020	732020	702120	702220
C-42	25m	Storz C-LM	702025	732025	702125	702225
C-42	30m	Storz C-LM	702030	732030	702130	702230
C-52	1m	ohne Kuppl.	703000	733000	703100	703200
C-52	5m	Storz C-LM	703005	733005	703105	703205
C-52	10m	Storz C-LM	703010	733010	703110	703210
C-52	15m	Storz C-LM	703015	733015	703115	703215
C-52	20m	Storz C-LM	703020	733020	703120	703220
C-52	25m	Storz C-LM	703025	733025	703125	703225
C-52	30m	Storz C-LM	703030	733030	703130	703230
B-75	1m	ohne Kuppl.	704000	734000	704100	704200
B-75	5m	Storz B-LM	704005	734005	704105	704205
B-75	10m	Storz B-LM	704010	734010	704110	704210
B-75	15m	Storz B-LM	704015	734015	704115	704215
B-75	20m	Storz B-LM	704020	734020	704120	704220
B-75	25m	Storz B-LM	704025	734025	704125	704225
B-75	30m	Storz B-LM	704030	734030	704130	704230
A-110	1m	ohne Kupp.	705000	735000	705100	705200
A-110	5m	Storz A-LM	705005	735005	705105	705205
A-110	10m	Storz A-LM	705010	735010	705110	705210
A-110	15m	Storz A-LM	705015	735015	705115	705215
A-110	20m	Storz A-LM	705020	735020	705120	705220
A-110	25m	Storz A-LM	705025	735025	705125	705225
A-110	30m	Storz A-LM	705030	735030	705130	705230

**Auch Schläuche Klasse 1 L2 und L3, sowie Klasse 3 jeweils in verschiedenen Farben erhältlich.
Also Fire Hose Class 1 L2 and L3, as Class 3 in many colors available.**

TRINKWASSERSCHLAUCH AUF ANFRAGE!

MONOFLEX S

Formstabiler DIN-Schnellangriffsschlauch

Besonders leichter und einfach zu handhabender Angriffsschlauch. Hergestellt im Zweischichtverfahren aus speziell verstärktem EPDM-Manchon. Gefertigt mit 100% hochfesten, spinndüsengefärbten Polyestergarnen. Spezielle Monofilfäden im Schuss sorgen für Formstabilität.

VORZÜGE

- ▶ Geringes Gewicht (Gewichtseinsparung gegenüber Gummischlauch ca. 35 kg, bezogen auf D/25 50 m Normlänge)
- ▶ Einfach von der Haspel abzurollen
- ▶ Durch geringes Gewicht auch von einer Person einfach zu handhaben
- ▶ Ermöglicht aufgrund geringeren Platzbedarfs erhöhte Haspelkapazität bzw. alternativ geringere Baugröße der Haspel
- ▶ Effektiver Platzdruck bei 160 bar
- ▶ Flammwidrig
- ▶ Kälte- und hitzebeständig

MONOFLEX S



- Farben orange und blau, andere Farben auf Anfrage
- Standardmäßiger Einband mit C/25, Leichtmetallkupplungen und Edelstahlbraut
- Knick- und Handschutz können auf Wunsch fertig montiert werden
- Kompletter Einband mit nationalen und internationalen Kupplungen auf Anfrage
- Standardlänge 50 m, andere Längen auf Anfrage

Extreme light weight attack hose. produced in 2-layer assembly with Reinforced EPDM. Produced with 100% highly dense garment. Special MONOFIL feeds receives the semi rigid hose stability

Ausführung	Gew. g/m	Platzdruck	Betriebsdruck	Prüfdruck	Artikel-Nr.
G/ 25 - LM	281	100 bar *	40 bar	60 bar	700141

* gem. DIN 1947, tatsächlicher Platzdruck 160 bar



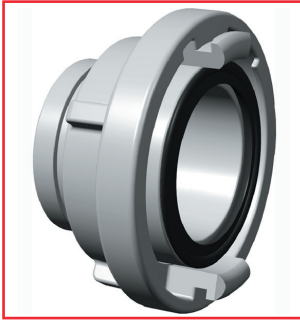
BLINDKUPPLUNG mit Schloss

Blindkupplung aus Aluminium-Legierung
Schloss und zwei Schlüssel
Sonderausführung: gleichschließend

Storz-blank caps with lock

- aluminium alloy, steel
- two keys

Bezeichnung	Artikel-Nr.
C - 52	180201
B - 75	180211
A - 110	180221



STORZ - DRUCKKUPPLUNGEN STORZ-hose couplings

aus Aluminium-Legierung

aluminium alloy

aus Messing

copper alloy

aus Edelstahl (V4A)

stainless steel

Dichtung aus Nitril-Kautschuk

nitrile rubber seals

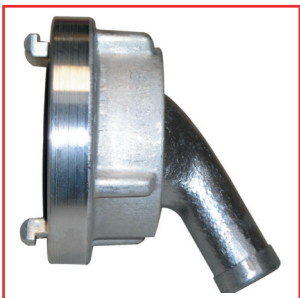
Dichtung aus Nitril-Kautschuk

nitrile rubber seals

Dichtung aus Viton

viton rubber seals

Bezeichnung	Stutzen Knagge			ALUMINIUM Artikel-Nr.	MESSING Artikel-Nr.	EDELSTAHL Artikel-Nr.
	D	L	(mm)			
C - 52 CH-Norm	40	70	66	110251		
C - 52 DIN 14 332	42	55	66	110271	110272	
C - 52	45	70	66	110291		
C - 52 DIN 14302/86202	52	55	66	110321	110322	110323
C - 52 CH-Norm	55	70	66	110341		
65	52	60	81	110411		
65	52	95	81	110431	110432	
65	65	60	81	110441		
65	65	95	81	110461	110462	
65	70	90	81	110471		
65	75	60	81	110481		
65	75	95	81	110501	110502	
B - 75	65	85	89	110561		
B - 75	70	75	89	110571		
B - 75 DIN 14303/86203	75	60	89	110581	110582	110583
B - 75 DIN EN14303-2008	75	75	89	110591		
B - 75 CH-Norm	75	80	89	110601		
A - 110	100	110	133	110751		
A - 110	110	110	133	110761		



STORZ - SCHLAUCHKUPPLUNGEN STORZ-hose couplings

50° gekrümmter Stutzen 50° angular

aus Aluminium-Legierung

aluminium alloy

Dichtung aus Nitril-Kautschuk

nitrile rubber seals

Bezeichnung	Stutzen Knagge			ALUMINIUM Artikel-Nr.	MESSING Artikel-Nr.	EDELSTAHL Artikel-Nr.
	D	L	(mm)			
C - 52	19	90	66	111001		
C - 52	25	90	66	111011	111012	



STORZ - SAUGKUPPLUNGEN

STORZ- hose couplings
delivery/suction hose couplings

aus Aluminium-Legierung

aluminium alloy

aus Messing

copper alloy

aus Edelstahl (V4A)

stainless steel

Dichtung aus Nitril-Kautschuk

nitrile rubber seals

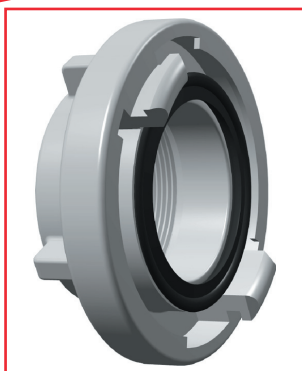
Dichtung aus Nitril-Kautschuk

nitrile rubber seals

Dichtung aus Viton

viton rubber seals

Bezeichnung	Stutzen Knagge			ALUMINIUM Artikel-Nr.	MESSING Artikel-Nr.	EDELSTAHL Artikel-Nr.
	D	L	(mm)			
D - 25	15	50	31	---110011	---- 110012	
D - 25	19	50	31	---110021	---- 110022	--- 110023
D - 25 DIN 14301	25	50	31	---110031	---- 110032	--- 110033
32	19	70	44	---120081	---- 120082	
32	25	70	44	---120091	---- 120092	
32	32	70	44	---120101	---- 120102	
38	25	90	52	---120151	---- 120152	
38	32	90	52	---120161	---- 120162	
38	38	90	52	---120171	---- 120172	
C - 52	19	90	66	---120201		
C - 52	25	90	66	---120211	---- 120212	--- 120213
C - 52	28	90	66	---120221		
C - 52	32	90	66	---120231	---- 120232	--- 120233
C - 52	38	90	66	---120241	---- 120242	--- 120243
C - 52	40	90	66	---120261		
C - 52	42	90	66	---120281		--- 120283
C - 52	45	90	66	---120301	---- 120302	--- 120303
C - 52	50	90	66	---120311		
C - 52 DIN 14 321	52	90	66	---120331	---- 120332	--- 120333
C - 52	55	90	66	---120351		
C - 52	60	90	66	---120361		
65	38	90	81	---120401	---- 120402	
65	52	90	81	---120421	---- 120422	--- 120423
65	65	90	81	---120451	---- 120452	--- 120453
65	70	90	81	---120471		
65	75	90	81	---120491	---- 120492	
B - 75	52	125	89	---120551		
B - 75	65	125	89	---120561	---- 120562	--- 120563
B - 75	70	125	89	---120581		
B - 75 DIN 14 322	75	125	89	---120611	---- 120612	--- 120613
B - 75 Stahlstutzen	75	125	89	---120614		
B - 75	80	125	89	---120621		--- 120623
B - 75 Stahlstutzen	80	125	89	---120624		
B - 75 Stahl f. Klemmb.	80	125	89	---120625		--- 120626
90	75	160	105	---120651		
90	90	160	105	---120661		
A - 110	90	170	133	---120771		
A - 110	100	170	133	---120781	---- 120782	--- 120783
A - 110 Stahlstutzen	100	170	133	---120784		
A - 110 DIN 14 323	110	170	133	---120791	---- 120792	--- 120793
125	125	200	148	---120851		--- 120853
150 F	150	180	160	---120901		--- 120903
205 2 Knaggen	205	375	220	---120951		
205 3 Knaggen	205	375	220	---120952		



STORZ - FESTKUPPLUNGEN

mit Innengewinde

Storz-Couplings
with female thread

aus Aluminium-Legierung

aluminium alloy

aus Messing

copper alloy

aus Edelstahl (V4A)

stainless steel

Dichtung aus Nitril-Kautschuk

nitrile rubber seals

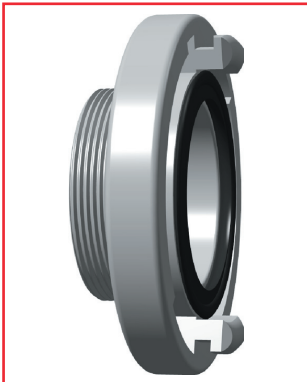
Dichtung aus Nitril-Kautschuk

nitrile rubber seals

Dichtung aus Viton

viton rubber seals

Bezeichnung	IG ISO 228	Knagge (mm)	ALUMINIUM Artikel-Nr.	MESSING Artikel-Nr.	EDELSTAHL Artikel-Nr.
D - 25	1/2"	31	130011	130012	
D - 25	3/4"	31	130021	130022	130023
D - 25 DIN 14306	1"	31	130031	130032	130033
D - 25	1 1/4"	31	130041		
32	1"	44	130081	130082	
32	1 1/4"	44	130091	130092	
38	1"	52	130121	130122	
38	1 1/4"	52	130131	130132	
38	1 1/2"	52	130141	130142	
38	2"	52	130151		
C - 52	3/4"	66	130181		
C - 52	1"	66	130191	130192	130193
C - 52	1 1/4"	66	130201	130202	130203
C - 52	1 1/2"	66	130211	130212	130213
C - 52 DIN 14307/86204	2"	66	130221	130222	130223
C - 52	2 1/2"	66	130231	130232	
65	1 1/2"	81	130271		
65	2"	81	130281	130282	130283
65	2 1/2"	81	130291	130292	130293
65	3"	81	130301		
B - 75	2"	89	130341	130342	130343
B - 75 DIN 14308/86205	2 1/2"	89	130351	130352	130353
B - 75	3"	89	130361	130362	130363
B - 75 Stahlkern	3"	89	130364		
90	3"	105	130391		
100	4"	115	130411		130413
A - 110	4"	133	130441	130442	130443
A - 110 Stahlkern	4"	133	130444		
A - 110 DIN 14309	4 1/2"	133	130461	130462	130463
125	5"	148	130481		130483
150 F	6"	160	130501		130503
205 2 Knaggen	8"	220	130601		
205 3 Knaggen	8"	220	130605		
250 3 Knaggen PN10	10"	278	130611		



STORZ - FESTKUPPLUNGEN mit Außengewinde

Storz-Couplings
with male thread

aus Aluminium-Legierung
aluminium alloy
aus Messing
copper alloy
aus Edelstahl (V4A)
stainless steel

Dichtung aus Nitril-Kautschuk
nitrile rubber seals
Dichtung aus Nitril-Kautschuk
nitrile rubber seals
Dichtung aus Viton
viton rubber seals

Bezeichnung	AG ISO 228	Knagge (mm)	ALUMINIUM Artikel-Nr.	MESSING Artikel-Nr.	EDELSTAHL Artikel-Nr.
D - 25	3/4"	31	140011	140012	140013
D - 25	1"	31	140021	140022	140023
D - 25	1 1/4"	31	140031		
32	1"	44	140071	140072	
32	1 1/4"	44	140081	140082	
38	1 1/4"	52	140111	140112	
38	1 1/2"	52	140121	140122	
38	2"	52	140131		
C - 52	1"	66	140171	140172	140173
C - 52	1 1/4"	66	140181	140182	140183
C - 52	1 1/2"	66	140191	140192	140193
C - 52	2"	66	140201	140202	140203
C - 52	2 1/2"	66	140211	140212	
65	1 1/2"	81	140271		
65	2"	81	140281	140282	140283
65	2 1/2"	81	140291	140292	140293
65	3"	81	140301		
B - 75	2"	89	140341	140342	140343
B - 75	2 1/2"	89	140351	140352	140353
B - 75	3"	89	140361	140362	140363
B - 75 Stahlkern	3"	89	140364		
100	4"	115	140411		
A - 110	4"	133	140441		140443
150 F	6"	160	140501		



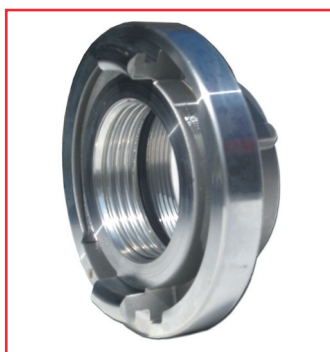


STORZ - FESTKUPPLUNGEN
 mit metallischer Dichtfläche

Storz-Couplings
 with metal sealing surface

aus Aluminium-Legierung
 aluminium alloy

Bezeichnung	Innengewinde	Außengewinde	Innengewinde	Artikel-Nr.
C - 52	DIN 14317	Rd 50 x 1/6	2"	150011
65		Rd 60 x 1/6	2"	150041
65		Rd 60 x 1/6	2 1/2"	150051
65	NEN 3374	Rd 60 x 1/6	3"	150061
B - 75	DIN 14318	Rd 65 x 1/6	2 1/2"	150091
A - 110	DIN 14319	Rd 105 x 1/6	4"	150111
65			2"	150151
65			2 1/2"	150161
65			3"	150171



STORZ - FESTKUPPLUNGEN
 mit metallischer Dichtfläche

Storz-Couplings
 with metal sealing surface

aus Aluminium-Legierung
 aluminium alloy

Bezeichnung	Innengewinde	Innengewinde	Artikel-Nr.
B - 75	Rd 65 x 1/6	2 1/2"	150101



DECKKAPSELN mit Dreikant
 Flachdichtring und Kette

STORZ-end caps
 with triangular knob and chain

aus Aluminium-Legierung
 aluminium alloy

Bezeichnung	Außengewinde	Artikel-Nr.	
C - 52	DIN 14317	Rd 50 x 1/6	160011
65	NEN 3374	Rd 60 x 1/6	160021
B - 75	DIN 14318	Rd 65 x 1/6	160031
A - 110	DIN 14319	Rd 105 x 1/6	160041
150/125		160/148	170212
205/150		220/160	170251



BLINDKUPPLUNGEN mit Kette

aus Aluminium-Legierung

aluminium alloy

aus Messing

copper alloy

aus Edelstahl (V4A)

stainless steel

Storz-blank caps

with chain

Dichtung aus Nitril-Kautschuk

nitrile rubber seals

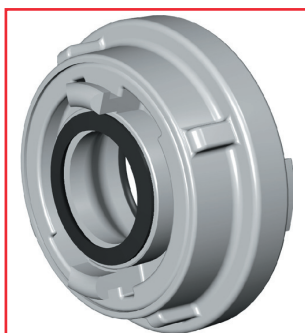
Dichtung aus Nitril-Kautschuk

nitrile rubber seals

Dichtung aus Viton

viton rubber seals

Bezeichnung	Knagge (mm)	ALUMINIUM Artikel-Nr.	MESSING Artikel-Nr.	EDELSTAHL Artikel-Nr.
D - 25 DIN 14310	31	180011	180012	180013
32	44	180031	180032	
38	52	180041	180042	
C - 52 DIN 14311 / 86206	66	180051	180052	180053
65	81	180061	180062	180063
B - 75 DIN 14312 / 86207	89	180071	180072	180073
90	105	180091		
100	115	180111		180113
A - 110 DIN 14313	133	180131	180132	180133
125	148	180151		180153
150 F	160	180171		180173
205 2 Knaggen	220	180191		
205 3 Knaggen	220	180192		
250 3 Knaggen	278	180195		



ÜBERGANGSSTÜCKE STORZ - STORZ Storz to Storz Reducers

aus Aluminium-Legierung

aluminium alloy

aus Messing

copper alloy

aus Edelstahl (V4A)

stainless steel

Dichtung aus Nitril-Kautschuk

nitrile rubber seals

Dichtung aus Nitril-Kautschuk

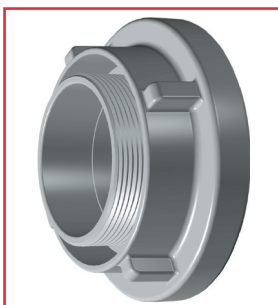
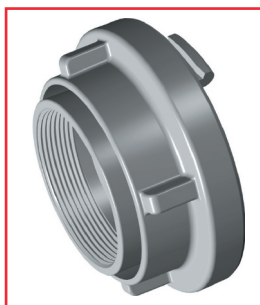
nitrile rubber seals

Dichtung aus Viton

viton rubber seals

Bezeichnung	Knagge (mm)	ALUMINIUM Artikel-Nr.	MESSING Artikel-Nr.	EDELSTAHL Artikel-Nr.
C / D DIN 14341	66/31	170011	170012	170013
C / 32	66/44	170031		
C / 38	66/52	170051		
65 / C	81/66	170071		
65 / 38	81/52	170061		
B / C DIN 14342	89/66	170091	170092	170093
B / 65	89/81	170111		
90 / B	105/89	170131		
100 / B	115/89	170151		
A / B DIN 14343	133/89	170171	170172	170173
A / B Stahlkern	133/89	170174		
A / 100	133/115	170191		
125 / A	148/133	170211		
150 / A	160/133	170231		
205 / 150	220/160	170251		





KNAGGENTEILE

Stutzen drehbar

STORZ-Couplings

with swivel male or female threaded tails

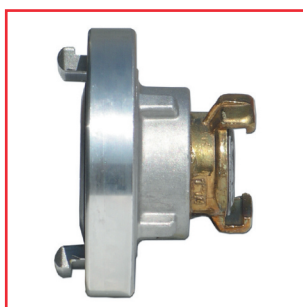
aus Aluminium-Legierung

aluminium alloy

Dichtung aus Nitril-Kautschuk

nitrile rubber seals

Bezeichnung	Innengewinde	ISO 228	Außengewinde	Artikel-Nr.
C - 52	1 1/2"			190011
C - 52	2"			190021
C - 52 EDELSTAHL	2"			190023
B - 75	2 1/2"			190041
B - 75	3"			190051
B - 75 EDELSTAHL	3"			190053
A - 110	4"			190091
A - 110 EDELSTAHL	4"			190093
125	4"			190101
C - 52			2"	190201
C - 52 EDELSTAHL			2"	190203
65			1 1/2"	190221
65			2"	190231
B - 75			2 1/2"	190261
B - 75 EDELSTAHL			2 1/2"	190263
B - 75			3"	190271
100			3"	190291
A - 110			3"	190321
A - 110			4"	190331
125			4"	190361
150 F			4 1/2"	190391



ÜBERGANGSSTÜCKSTORZ - Schnellkupplung

STORZ to quickcoupling Reducers

Storz-Kupplung aus Aluminium-Legierung

Storz - coupling in aluminium alloy

Schnellkupplung aus Kupfer-Legierung

Quickcoupling in copper alloy

Bezeichnung Artikel-Nr.

C-52 auf Schnellkupplung 170601



SCHLAUCHHÜLSEN

Hose Sleeves

aus Aluminium-Legierung

aluminium alloy

Bezeichnung Artikel-Nr.

C - 42	112011
C - 52	112021
B - 75	112031
A - 100	112041
A - 110	112051



KUPPLUNGEN mit Sperrklinke

Storz-Couplings with lock

aus Aluminium-Legierung
Dichtung aus Nitril-Kautschuk

- aluminium alloy
- nitrile rubber seals

Bezeichnung	Innengewinde	Artikel-Nr.
C - 52	2"	131221
B - 75	2 1/2"	131351
A - 110	4"	131441



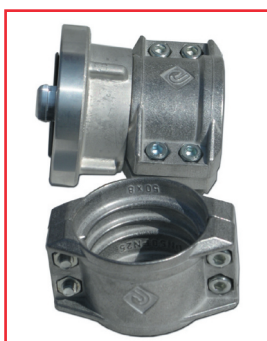
KUPPLUNG für KLEMMBACKEN

Storz-Couplings for Clamps

aus Aluminium-Legierung
Dichtung aus Nitril-Kautschuk
für dickwandige Gummischläuche

- aluminium alloy
- nitrile rubber seals

Bezeichnung	Stutzen		Artikel-Nr.
	D	L	
C - 52	50	95	120315
B - 75	75	105	120615
A - 100	100	195	120785



KLEMMBACKEN

Two part clamps

Aluminium-Legierung
mit Schrauben und Muttern
für dickwandige Gummischläuche

- aluminium alloy
- inclusive screw and nut

Bezeichnung	Schlauch außen Durchm.	Artikel-Nr.
50 x 8	64 x 67	196225
75 x 8	89 x 93	196227
100 x 8	111 x 119	196229



SCHNECKENSCHLAUCHSCHELLEN

Hose clamp

Edelstahl

- stainless Steel

Bezeichnung	Artikel-Nr.
32 - 50 mm	125500
40 - 60 mm	125501
70 - 90 mm	125502
100 - 120 mm	125503



SICHERUNGSSCHELLEN

Safety clamps

mit Spannhebel, Stahl mit Gummi ausgelegt
verhindert selbstständiges Entkuppeln

- stainless Steel
- nitrile rubber seals

Bezeichnung	Artikel-Nr.
C	191501
B	191505
A	191507
150	191509

KANTENGLEITER B und C

Edge glider

IN ZWEI FARBEN lieferbar.



Kantengleiter C



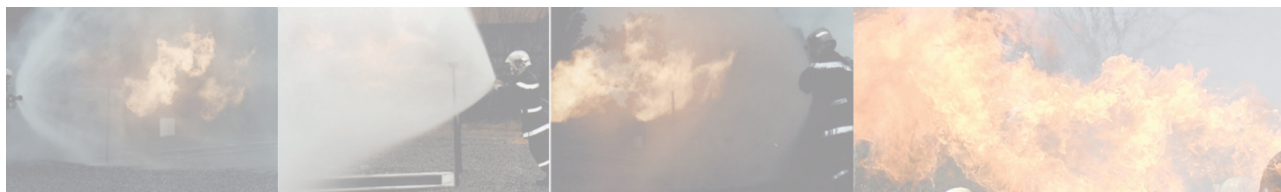
Kantengleiter B

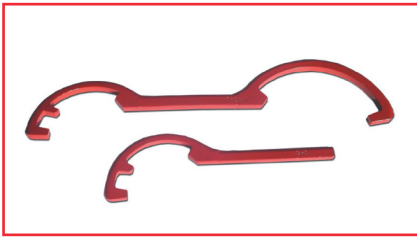


Farbe	Artikel-Nr.
C-52 gelb	105200
C-52 rot	105202
C-42 gelb	105203
C-42 rot	105205
B-75 rot	105207

Funktion & Vorteile:

- ▶ Lässt den Schlauch über Ecken, Kanten, Stufen und durch Türen geleiten
- ▶ Kein Harken beim Auslegen
- ▶ Kann leicht an alle vorhandenen Schläuchen angebracht werden
- ▶ Kein neues Einbinden erforderlich
- ▶ Geringe Investitionskosten
- ▶ Schläuche können farblich unterschieden werden





■ KUPPLUNGSSCHLÜSSEL Spanner wrenches

Temperguss malleable iron

Bezeichnung	Artikel-Nr.
BC	114015
ABC	114025



■ KUPPLUNGSSCHLÜSSEL Spanner wrenches

Stahl steel

verzinkt, Griffschutz mit Kälteschutz

Bezeichnung	Artikel-Nr.
BC DIN 14822	114014
ABC DIN 14822	114024
150	114027



■ SCHLÜSSEL für drehbare Knaggenteile ABC Spanner wrenches

aus Edelstahl

Bezeichnung	Artikel-Nr.
Storz A	995323
Storz B	995309
Storz C	995324



■ KUNSTSTOFF LAGERKASTEN Plastic stock hold for coupling keys

für Kupplungsschlüssel

Bezeichnung	Abmessungen	Artikel-Nr.
Für 1 Kupplungsschlüssel	470 x 65 x 22 mm	105101
Für 2 Kupplungsschlüssel	470 x 65 x 46 mm	105102
Für 3 Kupplungsschlüssel	470 x 65 x 70 mm	105103
Für 4 Kupplungsschlüssel	470 x 85 x 66 mm	105104

■ HALTESCHEIBEN für Storz Kupplungen Mounting brackets for couplings



Bez.:	Material	Artikel-Nr.
C	Metall verzinkt metal galvanized	105014
B	Metall verzinkt metal galvanized	105024
A - B	Metall verzinkt metal galvanized	105034
C	Kunststoff plastic	105015
B	Kunststoff plastic	105025
A	Kunststoff plastic	105035



■ **SCHLAUCHKUPPLUNG NACH BRITISH STANDARD**
INSTANEOUS delivery Hose coupling



Bezeichnung	Schlauch innen mm	kg	Artikel-Nr.
2 1/2"	2" 50	0,96	193101
2 1/2"	2 1/2" 65	0,98	193102
2 1/2"	2 3/4" 70	1,05	193103

■ **MUTTERTEIL-FESTKUPPLUNG - mit IG**
INSTANEOUS female Adapter with female thread



Bez.	IG	kg	Artikel-Nr.
2 1/2"	G2	0,65	193050
2 1/2"	G2 1/2	0,60	193051

■ **MUTTERTEIL-FESTKUPPLUNG - mit AG**
INSTANEOUS female Adapter with male thread



Bez..	AG	kg	Artikel-Nr.
2 1/2"	G2 A	0,60	193054
2 1/2"	G2 1/2 A	0,60	193053

■ **VATERTEIL-FESTKUPPLUNG - mit IG**
INSTANEOUS male Adapter with female thread



Bez.	IG	kg	Artikel-Nr.
2 1/2"	G2	0,19	193080
2 1/2"	G2 1/2	0,22	193081

■ **VATERTEIL-FESTKUPPLUNG - mit AG**
INSTANEOUS male Adapter with male thread



Bez.	AG	kg	Artikel-Nr.
2 1/2"	G2A	0,22	193090
2 1/2"	G2 1/2A	0,21	193091

■ **MUTTERTEIL BLINDKUPPLUNG - mit Kette**
INSTANEOUS Blanc Cap with chain



Bez.	kg	Artikel-Nr.
2 1/2"	0,22	193111

■ **VATERTEIL BLINDKUPPLUNG - mit Kette**
INSTANEOUS Blanc plug with chain



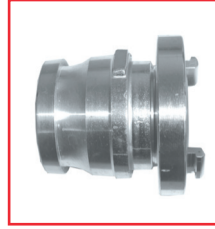
Bez.	kg	Artikel-Nr.
2 1/2"	0,70	193114

■ **ÜBERGANGSSTÜCK MUTTERTEIL auf Storz,**
nicht drehbar
INSTANEOUS female to Storz Adapter, fixed



Bez.	Storz	kg	Artikel-Nr.
2 1/2"	B-75	1,15	193201

■ **ÜBERGANGSSTÜCK VATERTEIL auf Storz,**
nicht drehbar
INSTANEOUS male to Storz Adapter, fixed



Bez.	Storz	kg	Artikel-Nr.
2 1/2"	B-75	0,65	193200

STANDROHRE und VERTEILER

Stand pipes and dividers

Ausführung	Artikel- Nr.	Ausführung	Artikel- Nr.
Handrad für Ventiloberteil C + B	400011	Standrohrfuß DN 80 LM W 72 x 1/11"	400091
Ventiloberteil C kompl.	400021	Standrohrfuß DN 80 LM 2" IG	400151
Ventiloberteil B kompl.	400031	Standrohrfuß DN 80 MS 2" IG	400152
Dichtungssatz Ventiloberteil C	950410	Standrohrfuß DN 50 LM 2" IG	400101
Dichtungssatz Ventiloberteil B	950415	Standrohrfuß DN 50 MS 2" IG	400102
		Standrohrfuß DN 100 MS W72x1/11"	400110
Flachdichtring (zw. Ober- und Unterteil)	950021		
O-Ring (zw. Ober- und Unterteil)	950020	Griffstück für Unterteil DN 80 W 72 x1/11"	400111
		Griffstück für Unterteil DN 50 2" IG	400121
Standrohrerteil 2xC kompl. o. Kuppl.	400041		
Standrohrerteil 2xB kompl. o. Kuppl.	400051	Dichtung für Standrohrfuß DN 80	400131
		Dichtung für Standrohrfuß DN 80 Leder	400132
Standrohrunterteil kompl. DN 80	400061	Dichtung für Standrohrfuß DN 50	400141
Standrohrunterteil kompl. DN 50	400071	Dichtung für Standrohrfuß DN 50 Leder	400142
Standrohrunterteil kompl. DN 50 lang	400081	Dichtung für Standrohrfuß DN 100	400125
Standrohrunterteil kompl. DN 100	400060		

STRAHLROHR - ERSATZTEILE

Branchpipes

Mundstück D Kunststoff	920051
Mundstück C Kunststoff	920052
Mundstück C Aluminium	920053
Schalthebel D-Strahlrohr	920064
Schalthebel C-Strahlrohr	920065
Strahlrohrvorderteil D-KN komplett	920060
Strahlrohrvorderteil C-KN komplett	920061
Dichtungssatz DM-Strahlrohr	920068
Dichtungssatz CM-Strahlrohr	920069
Turborad 130 - 150	920099
Turborad 235 - 500	920552
Turborad 750 - 2000	920551

STORZ - Kupplungen

Storz-Couplings

KNAGGENTEILE Aluminium-Legierung (DIN)

Ausführung	Artikel-Nr.
Storz D	910100
Storz C	910101
Storz B	910102
Storz A	910103

EINBINDESTUTZEN Aluminium-Legierung kurz lang

Ausführung	Artikel-Nr.	Ausführung	Artikel-Nr.
Druck-C-42	910111	Saug-D-25	910150
Druck-C-52	910112	Saug-C-52	910151
Druck-B-75	910113	Saug-B-75	910152
		Saug-A-110	910153

DRUCK - DICHTUNGEN Nitril-Kautschuk

Bez.	Artikel- Nr.
C - 52	101016
65	101026
B - 75	101036
100	101046

DRUCK - SAUG - DICHTUNGEN Nitril-Kautschuk Viton

Bez.	Artikel- Nr.	Bez.	Artikel- Nr.
D - 25	102016	D - 25	102017
32	102026	C - 52	102047
38	102036	B - 75	102067
C - 52	102046	A - 110	102097
65	102056		
B - 75	102066		
90	102076		
100	102086		
A - 110	102096		
125	102106		
150	102116		
205	102126		



FLACHDICHRINGE Nitril-Kautschuk Teflon

Bez.	Artikel- Nr.	Bez.	Artikel- Nr.
1"	103016	1"	103017
1 1/4"	103026	1 1/4"	103027
1 1/2"	103036	1 1/2"	103037
2"	103046	2"	103047
2 1/2"	103056	2 1/2"	103057
3"	103066	3"	103067
4"	103076	4"	103077
4 1/2"	103086	4 1/2"	103087
5"	103096	5"	103097
6"	103106	6"	103107

DRUCK - SAUG - DICHTUNGEN Silikon KTW-Zulassung Farbe: blau

Bez.	Artikel- Nr.	Bez.	Artikel- Nr.
D-25	102018	D-25	102019BL
C-52	102048	C-52	102049BL
B-75	102068	B-75	102069BL
A-110	102098	A-110	102099BL

SPERRRINGE

Bez.	Artikel- Nr.
D - 25	104014
32	104024
38	104034
C - 52	104044
65	104054
B - 75	104064
90	104074
100	104084
A - 110	104094
125	104104
150	104114



DECKKAPSELN Nitril-Kautschuk

Bez.	Abmessung	Artikel- Nr.
C	58x46x4	910010
B	78x62x4	910011
A	120x102x4	910012

KETTE für Blindkupplungen Stahl verzinkt

Bez.	Artikel- Nr.
D	910180
B/C	910182
A	910183

Bezug:

Deutsche Norm: DIN 2501
 Franz. Norm: NF E 29-201
 NF E 29-203
 Amerik. Norm: ANSI B 16-5
 Intern. Norm: ISO 2084

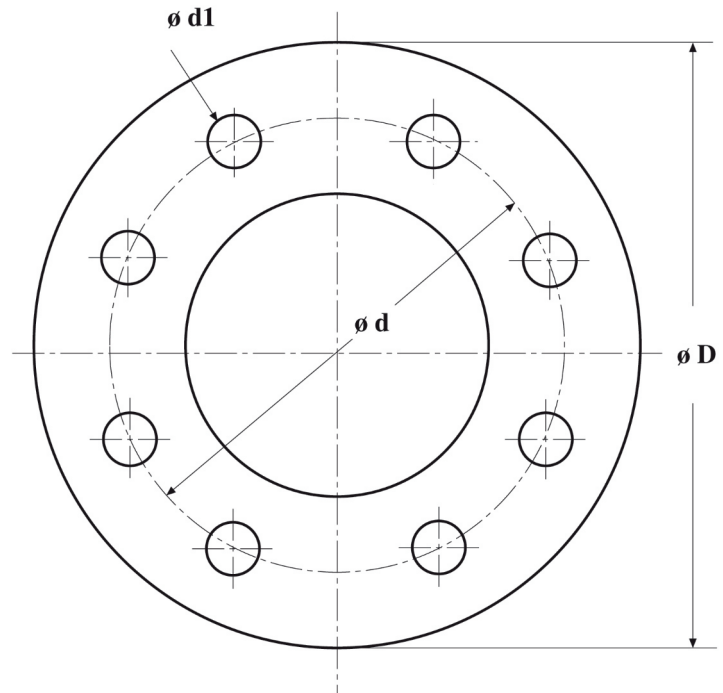


Tabelle:

D Außendurchmesser
 d Lochkreis
 d1 Lochdurchmesser
 n Anzahl Schraubenlöcher
 e Flanschstärke

Nennw.	PN 16 (Standard ISO)						ASA 150 lbs - ISO PN 20					
	DN	D	d	d1	Gew.	n	e	D	d	d1	Gew.	n
15	95	65	14	M12	4	14	88,9	60,3	15,9	M14	4	11,2
20	105	75	14	M12	4	16	98,4	69,8	15,9	M14	4	12,7
25	115	85	14	M12	4	16	108,0	79,4	15,9	M14	4	14,3
32	140	100	18	M16	4	16	117,5	88,9	15,9	M14	4	15,9
40	150	110	18	M16	4	16	127,0	98,4	15,9	M14	4	17,5
50	165	125	18	M16	4	18	152,4	120,6	19,0	M16	4	19,1
65	185	145	18	M16	4	18	177,8	139,7	19,0	M16	4	22,3
80	200	160	18	M16	8	20	190,5	152,4	19,0	M16	4	23,9
100	220	180	18	M16	8	20	228,6	190,5	19,0	M16	8	23,9
125	250	210	18	M16	8	22	254,0	215,9	22,2	M20	8	23,9
150	285	240	22	M20	8	22	279,4	241,3	22,2	M20	8	25,4
175	315	270	22	M20	8	24						
200	340	295	22	M20	12	24	342,9	298,4	22,2	M20	8	28,6
250	405	355	26	M24	12	26	406,4	362,0	25,4	M24	12	30,2
300	460	410	26	M24	12	28	482,6	431,8	25,4	M24	12	31,8
350	520	470	26	M24	16	30	533,4	476,2	26,6	M27	12	34,9
400	580	525	30	M27	16	32	596,9	539,8	28,6	M27	16	36,5
450	640	585	30	M27	20	32	635,0	577,8	31,8	M30	16	39,7
500	715	650	33	M30	20	34	698,5	635,0	31,8	M30	20	42,9

1 inch = 25,4 mm
 1 foot = 0,3048 m
 1 yard = 0,914 m
 1 mile = 1,609 km

1 square inch = 6,452 cm²
 1 square foot = 919 cm²
 1 square yard = 0,836 m²

1 cubic inch = 16387 cm³
 1 cubic foot = 28312 dm³
 1 cubic yard = 0,765 m³

1 US liquid pint = 0,473 l
 1 US liquid quart = 0,946 l
 1 US gallon = 3,785 l
 1 UK pint = 0,568 l
 1 UK quart = 1,136 l
 1 UK gallon = 4,546 l

1 ounce = 28,349 g
 1 pound (lb) = 0,454 kg

1 ounce per cubic foot = 1 kg/dm³
 1 pound per cubic foot = 16 g/dm³
 1 ounce per US gallon = 7,489 g/l
 1 pound per US gallon = 0,12 kg/l
 1 ounce per UK gallon = 6,236 g/l
 1 pound per UK gallon = 0,1 kg/l

1 US gallon per minute = 3,785 l/min
 1 UK gallon per minute = 4,546 l/min

1 pound-force (lbf) = 0,445 daN

1 pound-force
 per square inch (psi) = 0,0689 bar

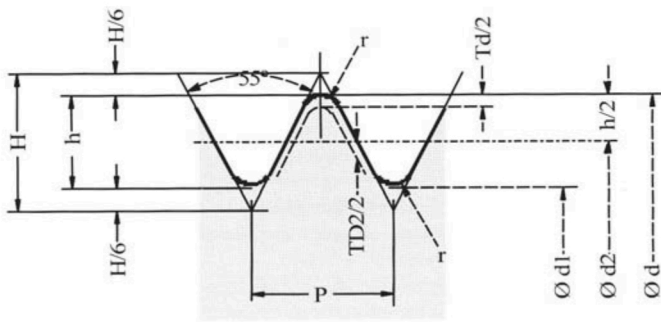
1 mile per hour per second = 0,447 m/s²

Inches	0	1/16	1/8	3/16	1/4	5/16	3/8	7/16	1/2	9/16	5/8	11/16	3/4	13/16	7/8	15/16
0	0,0	1,6	3,2	4,8	6,4	7,9	9,5	11,1	12,7	14,3	15,9	17,5	19,1	20,6	22,2	23,8
1	25,4	27,0	28,6	30,2	31,8	33,3	34,9	36,5	38,1	39,7	41,3	42,9	44,5	46,0	47,6	49,2
2	50,8	52,4	54,0	55,6	57,2	58,7	60,3	61,9	63,5	65,1	66,7	68,3	69,9	71,4	73,0	74,6
3	76,2	77,8	79,4	81,0	82,6	84,1	85,7	87,3	88,9	90,5	92,1	93,7	95,3	96,8	98,4	100,0
4	101,6	103,2	104,8	106,4	108,0	109,5	111,1	112,7	114,3	115,9	117,5	119,1	120,7	122,2	123,8	125,4
5	127,0	128,6	130,2	131,8	133,4	134,9	136,5	138,1	139,7	141,3	142,9	144,5	146,1	147,6	149,2	150,8
6	152,4	154,0	155,6	157,2	158,8	160,3	161,9	163,5	165,1	166,7	168,3	169,9	171,5	173,0	174,6	176,2
7	177,8	179,4	181,0	182,6	184,2	185,7	187,3	188,9	190,5	192,1	193,7	195,3	196,9	198,4	200,0	201,6
8	203,2	204,8	206,4	208,0	209,6	211,1	212,7	214,3	215,9	217,5	219,1	220,7	222,3	223,8	225,4	227,0
9	228,6	230,2	231,8	233,4	235,0	236,5	238,1	239,7	241,3	242,9	244,5	246,1	247,7	249,2	250,8	252,4
10	254,0	255,6	257,2	258,8	260,4	261,9	263,5	265,1	266,7	268,3	269,9	271,5	273,1	274,6	276,2	277,8
11	279,4	281,0	282,6	284,2	285,8	287,3	288,9	290,5	292,1	293,7	295,3	296,9	298,5	300,0	301,6	303,2
12	304,8	306,4	308,0	309,6	311,2	312,7	314,3	315,9	317,5	319,1	320,7	322,3	323,9	325,4	327,0	328,6
13	330,2	331,8	333,4	335,0	336,6	338,1	339,7	341,3	342,9	344,5	346,1	347,7	349,3	350,8	352,4	354,0
14	355,6	357,2	358,8	360,4	362,0	363,5	365,1	366,7	368,3	369,9	371,5	373,1	374,7	376,2	377,8	379,4
15	381,0	382,6	384,2	385,8	387,4	388,9	390,5	392,1	393,7	395,3	396,9	398,5	400,1	401,6	403,2	404,8
16	406,4	408,0	409,6	411,2	412,8	414,3	415,9	417,5	419,1	420,7	422,3	423,9	425,5	427,0	428,6	430,2
17	431,8	433,4	435,0	436,6	438,2	439,7	441,3	442,9	444,5	446,1	447,7	449,3	450,9	452,4	454,0	455,6
18	457,2	458,8	460,4	462,0	463,6	465,1	466,7	468,3	469,9	471,5	473,1	474,7	476,3	477,8	479,4	481,0
19	482,6	484,2	485,8	487,4	489,0	490,5	492,1	493,7	495,3	496,9	498,5	500,1	501,7	503,2	504,8	506,4
20	508,0	509,6	511,2	512,8	514,4	515,9	517,5	519,1	520,7	522,3	523,9	525,5	527,1	528,6	530,2	531,8
21	533,4	535,0	536,6	538,2	539,8	541,3	542,9	544,5	546,1	547,7	549,3	550,9	552,5	554,0	555,6	557,2
22	558,8	560,4	562,0	563,6	565,2	566,7	568,3	569,9	571,5	573,1	574,7	576,3	577,9	579,4	581,0	582,6
23	584,2	585,8	587,4	589,0	590,6	592,1	593,7	595,3	596,9	598,5	600,1	601,7	603,3	604,8	606,4	608,0
24	609,6	611,2	612,8	614,4	616,0	617,5	619,1	620,7	622,3	623,9	625,5	627,1	628,7	630,2	631,8	633,4

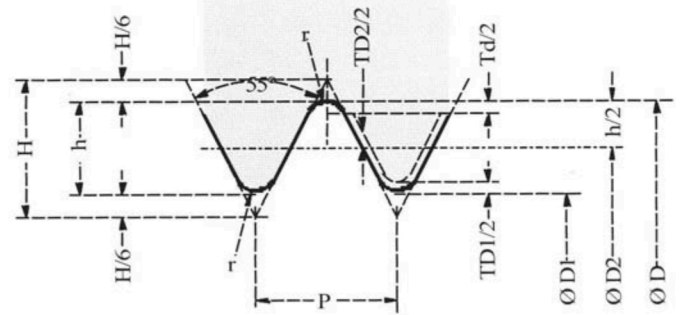
Druck P Bar	Innendurchmesser d mm																			
	4	6	8	9	10	12	14	16	18	20	22	24	26	28	30	32	34	36	38	40
	Wasserdurchfluss Q l/min																			
1	11	24	43	54	67	96	131	170	216	266	322	384	450	522	599	682	770	863	962	1066
1,5	13	29	52	66	82	117	160	209	264	326	395	470	551	639	734	835	943	1057	1178	1305
2	15	34	60	76	94	136	185	241	305	377	456	543	637	738	848	964	1089	1221	1360	1507
2,5	17	38	67	85	105	152	206	270	341	421	510	607	712	826	948	1078	1217	1365	1521	1685
3	18	42	74	93	115	166	226	295	374	461	558	664	780	904	1038	1181	1333	1495	1666	1846
3,5	20	45	80	101	125	179	244	319	404	498	603	718	842	977	1121	1276	1440	1615	1799	1994
4	21	48	85	108	133	192	261	341	432	533	645	767	900	1044	1199	1364	1540	1726	1923	2131
4,5	23	51	90	114	141	203	277	362	458	565	684	814	955	1108	1272	1447	1633	1831	2040	2260
5	24	54	95	121	149	214	292	381	483	596	721	858	1007	1168	1340	1525	1722	1930	2150	2383
5,5	25	56	100	127	156	225	306	400	506	625	756	900	1056	1225	1406	1599	1806	2024	2255	2499
6	26	59	104	132	163	235	320	418	529	653	790	940	1103	1279	1468	1671	1886	2114	2356	2610
6,5	27	61	109	138	170	245	333	435	550	679	822	978	1148	1331	1528	1739	1963	2201	2452	2717
7	28	63	113	143	176	254	345	451	571	705	853	1015	1191	1381	1586	1804	2037	2284	2544	2819
7,5	29	66	117	148	182	263	357	467	591	730	883	1051	1233	1430	1642	1868	2108	2364	2634	2918
8	30	68	121	153	188	271	369	482	610	753	912	1085	1273	1477	1695	1929	2178	2441	2720	3014
8,5	31	70	124	157	194	280	381	497	629	777	940	1118	1313	1522	1748	1988	2245	2516	2804	3107
9	32	72	128	162	200	288	392	511	647	799	967	1151	1351	1566	1798	2046	2310	2589	2885	3197
9,5	33	74	131	166	205	296	402	526	665	821	994	1182	1388	1609	1847	2102	2373	2660	2964	3284
10	34	76	135	171	211	303	413	539	682	842	1019	1213	1424	1651	1895	2157	2435	2729	3041	3370
11	35	80	141	179	221	318	433	565	716	884	1069	1272	1493	1732	1988	2262	2553	2863	3190	3534
12	37	83	148	187	231	332	452	591	747	923	1117	1329	1560	1809	2076	2362	2667	2990	3331	3691
13	38	86	154	195	240	346	471	615	778	961	1162	1383	1623	1883	2161	2459	2776	3112	3467	3842
14	40	90	159	202	249	359	488	638	807	997	1206	1435	1685	1954	2243	2552	2881	3230	3598	3987
15	41	93	165	209	258	371	506	660	836	1032	1248	1486	1744	2022	2321	2641	2982	3343	3725	4127
16	43	96	170	216	266	384	522	682	863	1066	1289	1534	1801	2089	2398	2728	3080	3453	3847	4262

Strahlrohr DM mit Mundstück = 4 mm
 Strahlrohr DM ohne Mundstück = 6 mm
 Strahlrohr CM mit Mundstück = 9 mm
 Strahlrohr CM ohne Mundstück = 12 mm
 Strahlrohr BM mit Mundstück = 16
 Strahlrohr BM ohne Mundstück = 22

französische Norm: NF E 03-005
 deutsche Norm: DIN 259
 internationale Norm: ISO 228



Außengewinde



Innengewinde

Bezeichnung	Steigung p mm	Gangzahl	Tiefe h mm	Durchmesser			Außengewinde		Innengewinde		
				D = d	D2 = d2	D1 = d1	Td2	Td1	TD2	TD1	
1/4	6	1,337	19	0,856	13,157	12,301	11,445	-0,250	-0,250	+0,125	+0,445
3/8	10	1,337	19	0,856	16,662	15,806	14,950	-0,250	-0,250	+0,125	+0,445
1/2	15	1,814	14	1,162	20,955	19,793	18,631	-0,284	-0,284	+0,142	+0,541
3/4	20	1,814	14	1,162	26,441	25,279	24,117	-0,284	-0,284	+0,142	+0,541
1	25	2,309	11	1,479	33,249	31,770	30,291	-0,360	-0,360	+0,180	+0,640
1 1/4	32	2,309	11	1,479	41,910	40,431	38,952	-0,360	-0,360	+0,180	+0,640
1 1/2	40	2,309	11	1,479	47,803	46,324	44,845	-0,360	-0,360	+0,180	+0,640
2	50	2,309	11	1,479	59,614	58,135	56,656	-0,360	-0,360	+0,180	+0,640
2 1/4	55	2,309	11	1,479	65,710	64,231	62,752	-0,434	-0,434	+0,217	+0,640
2 1/2	65	2,309	11	1,479	75,184	73,703	72,226	-0,434	-0,434	+0,217	+0,640
3	80	2,309	11	1,479	87,884	86,405	84,926	-0,434	-0,434	+0,217	+0,640
3 1/2	90	2,309	11	1,479	100,330	98,851	97,372	-0,434	-0,434	+0,217	+0,640
4	100	2,309	11	1,479	113,030	111,551	110,072	-0,434	-0,434	+0,217	+0,640
4 1/2	115	2,309	11	1,479	125,730	124,251	122,772	-0,434	-0,434	+0,217	+0,640
5	125	2,309	11	1,479	138,430	136,951	135,472	-0,434	-0,434	+0,217	+0,640
5 1/2	140	2,309	11	1,479	151,130	149,651	148,172	-0,434	-0,434	+0,217	+0,640
6	150	2,309	11	1,479	163,830	162,351	160,872	-0,434	-0,434	+0,217	+0,640

Allgemeine Geschäftsbedingungen

I. Allgemein

Diese Allgemeinen Geschäftsbedingungen gelten für alle Verträge und sonstige Leistungen. Abweichende Bedingungen des Kunden, die wir nicht ausdrücklich anerkennen, verpflichten uns auch dann nicht, wenn wir ihnen nach Eingang bei uns nicht nochmals gesondert widersprechen. Abweichende Vereinbarungen oder Ergänzungen, telefonische und mündliche Abmachungen sind nur dann verbindlich, wenn sie von uns schriftlich bestätigt werden. Von dieser Schriftformklausel kann nur durch schriftliche Vereinbarung abgewichen werden.

II. Angebote, Aufträge

Unsere Angebote sind freibleibend, soweit nicht anders schriftlich vereinbart ist, und für Nachbestellungen unverbindlich. Zwischenverkäufe bleiben vorbehalten. Vereinbarungen und Bestellungen, mündliche Nebenabreden und Zusicherungen unsererseits werden erst mit Zugang der entsprechenden schriftlichen Auftragsbestätigung oder Lieferscheins verbindlich.

Die zu dem Angebot gehörigen Unterlagen, wie Abbildungen, Liefertermine und Bezugnahmen auf Normen, Zeichnungen, Gewichts- und Maßangaben, Skizzen und Beschreibungen in Drucksachen oder Prospekten, sind für uns unverbindlich und stellen keinerlei Zusicherung irgendwelcher Eigenschaften dar, soweit sie nicht ausdrücklich als verbindlich bezeichnet sind. Eine Verpflichtung zur Benachrichtigung über erfolgte Änderung besteht nicht.

Alle Eigentums- oder Urheberrechte an dem Angebot und sämtliche dazu gehörigen Unterlagen bleiben bei uns und dürfen ohne unsere Genehmigung weder weitergegeben oder vervielfältigt noch für einen anderen als den vereinbarten Zweck benutzt oder Dritten zugänglich gemacht werden.

Es werden, soweit nicht ausdrücklich feste Preise vereinbart sind, die am Tag der Lieferung geltenden Preise unserer Preislisten berechnet. Hierzu kommt die Mehrwertsteuer zu dem am Tage der Lieferung geltenden Satz. Die Preise unserer Preislisten sind beim Weiterverkauf durch unsere Kunden für diese nicht verbindlich.

Im Regelungsbereich des Fernabsatzgesetzes gibt der Kunde mit seiner Bestellung ein bindendes Angebot ab. Dieses Angebot wird von uns mit Bekanntgabe einer entsprechenden Belegnummer angenommen. Bis zu diesem Zeitpunkt haben wir auch das Recht, von der Lieferung der angebotenen Waren im Falle der Nichtverfügbarkeit Abstand zu nehmen.

III. Lieferung, Gefahrübergang

Die Lieferung erfolgt auf Rechnung und Gefahr des Kunden. Erfüllungsort ist der Versandort. Mit dem Verlassen unseres Lagers, bei Streckengeschäften des Lieferwerkes, geht die Gefahr auf den Kunden über.

Vorab- und Teillieferungen sind uns im für den Kunden zumutbaren Umfang gestattet. Wir sind berechtigt, diese gesondert in Rechnung zu stellen. Bei Abrufaufträgen sind wir auch berechtigt, die gesamte Bestellmenge geschlossen zu liefern. Änderungswünsche können nach Erteilung des Auftrages nicht mehr berücksichtigt werden, es sei denn, es wird ausdrücklich vereinbart und schriftlich bestätigt. Abruftermine und -mengen können, soweit keine anderweitigen schriftlichen Vereinbarungen getroffen werden, nur im Rahmen unserer Liefermöglichkeiten berücksichtigt werden.

Erfolgt die Anlieferung auf Wunsch des Kunden an eine angegebene Lieferanschrift, so geschieht dies auf dessen Gefahr an die mit dem Fahrzeug nächst erreichbare Stelle. Das Abladen gehört auch in diesem Falle nicht zu unserem Lieferumfang. Der Kunde hat für die Übernahme und Sicherstellung der Ware am Lieferort zu sorgen. Kommt der Kunde dieser Pflicht nicht oder nicht rechtzeitig nach, so sind wir berechtigt, die angelieferte Ware an geeigneter Stelle abzuladen. Wir haften dabei nur für vorsätzliche oder grob fahrlässige Sorgfaltspflichtverletzungen unsererseits. Der Kunde hat die Ware getrennt von Waren anderer Lieferanten zu lagern und als unsere Ware kenntlich zu machen.

Liefertermine und -fristen sind, die vollständige Klärung des Auftrages vorausgesetzt, einer individuellen Abrede vorbehalten. Feste Liefertermine (Fixtermine) gelten nur dann als vereinbart, wenn diese Termine von uns gesondert und ausdrücklich schriftlich bestätigt werden. Sind wir durch höhere Gewalt und sonstige unverschuldete und unvorhersehbare Umstände, wie z. B. Eingriffe von hoher Hand, Energiemangel, Betriebsstörung, Arbeitskampfmaßnahmen, falsche oder verspätete Selbstbelieferung u. ä., die von uns trotz der nach den Umständen des Einzelfalles zumutbaren Sorgfalt nicht abgewendet werden konnten, an der termingerechten Erfüllung unserer Verpflichtungen gehindert, so werden wir den Kunden hiervon unverzüglich unterrichten. Es tritt dann -auch innerhalb eines Verzuges- eine angemessene Verlängerung der Lieferzeit ein. Sollten diese nicht von uns zu vertretenden hindernden Umstände nicht innerhalb angemessener Zeit in Wegfall kommen, so ist jeder Vertragspartner zum Rücktritt berechtigt.

Geräten wir in Verzug, so kann der Kunde neben Lieferung/Leistung, Ersatz des Verzugschadens nur verlangen, wenn uns Vorsatz oder grobe Fahrlässigkeit zur Last fällt. Dies gilt nicht für Schäden aus der Verletzung des Lebens, des Körpers oder der Gesundheit.

Im Falle des Verzuges ist der Kunde, sofern er nicht Verbraucher ist, nur dann zum Rücktritt berechtigt, wenn er uns schriftlich eine angemessene Nachfrist gesetzt hat mit dem Hinweis, dass er die Annahme des Vertragsgegenstandes nach Ablauf der Frist ablehne und die Frist erfolglos abgelaufen ist. Ein Rücktritt kann in diesem Falle nur erfolgen, wenn er schriftlich erklärt wird.

Transport- und Bruchversicherung erfolgt nur auf ausdrücklichen Wunsch und auf Kosten des Kunden.

Schäden und Fehlmengen sind vom Kunden sofort festzustellen und auf der Empfangsquittung zu vermerken. Spätere Reklamationen sind ausgeschlossen.

IV. Zahlung

Werden unsere Rechnungen innerhalb von 10 Tagen ab Rechnungsdatum gezahlt, wird ein Skonto von 2 % der Netto-Rechnungssumme gewährt. Für die Rechtzeitigkeit der Zahlung ist nicht die Absendung, sondern das Datum des Eingangs der Zahlung bei uns oder Gutschrift oder Zahlung bei der von uns angegebenen Zahlstelle maßgebend. Für den Skontoabzug ist der reine Warenwert des Rechnungsbetrages maßgebend. Von uns bestrittene oder nicht rechtskräftig festgestellte Gegenforderungen berechnen den Kunden weder zur Zurückbehaltung noch zur Aufrechnung.

Der Kunde kommt spätestens in Verzug, wenn er nicht innerhalb von 30 Tagen nach Fälligkeit und Zugang der Rechnung Folge leistet. Ist der Kunde in Verzug, so sind wir berechtigt, von dem betreffenden Zeitpunkt an Zinsen in Höhe von 5% bei Verbrauchern und 8% bei Unternehmen im Sinne des § 14 BGB über dem jeweiligen Basissatz zu berechnen. Die Geltendmachung weiterer Verzugschäden bleibt vorbehalten.

Bei Zahlungsschwierigkeiten des Kunden, insbesondere Zahlungsverzug, werden alle unsere Forderungen, auch die gestundeten, sofort fällig. Außerdem sind wir berechtigt, geleistete Vorauszahlungen des Kunden mit Forderungen, bei denen er sich im Verzug befindet, zu verrechnen sowie unsere Rechte aus dem Eigentumsvorbehalt wahrzunehmen.

V. Eigentumsvorbehalt

Gelieferte Gegenstände bleiben bis zur vollständigen Begleichung sämtlicher Forderungen, gleichgültig ob diese aus früheren oder zukünftigen Geschäften stammen und solange das Konto nicht ausgeglichen ist, unser Eigentum.

Der Kunde ist berechtigt, im normalen Geschäftsbetrieb die Ware zu veräußern oder zu verarbeiten. Verpfändung, Schenkungen oder Sicherungsübereignungen der Vorbehaltsware sind ausgeschlossen. Der Eigentumsvorbehalt erlischt im Falle des Wiederverkaufes oder der Verarbeitung nicht. Erfolgt vor der vollständigen Bezahlung der Ware ein Weiterverkauf, so ist der Kunde verpflichtet, soweit dieses mit kaufmännischen Gepflogenheiten zu vereinbaren ist, der Ware nur unter unserem Eigentumsvorbehalt zu verkaufen. Auf berechtigtes Verlangen oder bei Verzug ist der Verkäufer verpflichtet, uns den Namen des Dritten bekannt zu geben.

Im Falle des Weiterverkaufs der Ware werden die gegenwärtigen und zukünftigen Forderungen des Kunden, die ihm wegen der von uns gelieferten Ware gegen Dritte entstehen, bereits jetzt in vollem Umfang an uns abgetreten. Wir nehmen diese Abtretung schon jetzt an. Der Kunde hat uns die Abtretung auf Verlangen schriftlich zu bestätigen. Bei Weiterveräußerung der Gegenstände auf Kredit hat sich der Kunde gegenüber seinem Abnehmer das Eigentum vorzubehalten. Die Rechte und Ansprüche aus diesem Eigentumsvorbehalt gegenüber seinem Abnehmer tritt der Kunde hiermit an uns ab. Wir nehmen diese Abtretung bereits jetzt an. Der Kunden ist verpflichtet, Pfändungen der Vorbehaltsgegenstände uns unverzüglich anzuzeigen und die Pfandgläubiger von dem Eigentumsvorbehalt zu unterrichten.

Bei Zahlungsverzug des Kunden sind wir zur Einziehung der abgetretenen Forderung berechtigt, wobei der Kunden verpflichtet ist, die Vorausabtretung seines Drittkunden anzuzeigen. Wird die von uns gelieferte Ware zusammen mit anderen an einen Dritten veräußert, so ist der Teil der Gesamtpreisforderung an uns abgetreten, der dem Fakturenwert unserer Lieferung entspricht.

Bei Ausübung des Eigentumsvorbehalts erfolgt der Rücktransport der Ware auf Kosten des Kunden. Wir sind auch berechtigt, die Vorbehaltsware wieder in Besitz zu nehmen, wenn wir bei Zahlungsverzug gemäß § 449 BGB vom Vertrag zurückgetreten sind oder der Kunde eine Ihm gemäß § 323 BGB gesetzte Nachfrist fruchtlos hat verstreichen lassen. Verlangen wir in den letzteren Falle Schadenersatz, sind wir berechtigt, die zurückgenommene Ware durch bestmöglichen freihändigen Verkauf in Anrechnung auf unsere offene Forderung abzüglich entstehender Kosten zu verwerten.

Eine Inbesitz- oder Rücknahme der mit Eigentumsvorbehalt gelieferten Waren durch uns stellt weder eine Verletzung des Hausrechtes noch verbotene Eigenmacht im Sinne § 858 BGB dar. Der Kunden verliert seine Rechte am Besitz.

VI. Mängelhaftung

Der Kunde ist verpflichtet, uns alle erkennbaren Mängel, Fehlmengen oder Falschlieferungen unverzüglich, spätestens jedoch binnen 3 Werktagen nach Lieferung, in jedem Fall aber vor Verarbeitung oder Einbau, schriftlich anzuzeigen. Wird ein Mangel zu einem späteren Zeitpunkt erkennbar, so hat ihn der Kunde unverzüglich, jedoch binnen 3 Werktagen nach Entdeckung schriftlich anzuzeigen. Unterbleibt die rechtzeitige Anzeige, so gilt die Ware als mangelfrei abgenommen und genehmigt. Ware, die als mindere Qualität verkauft ist, unterliegt insoweit nicht der Mängelrüge und der Gewährleistung. Farbliche Nichtübereinstimmung bei zusammengehörigen Einrichtungsgegenständen gilt nicht als Fehler. Die Übernahme einer Garantie für die Beschaffenheit der Sache bedarf ausdrücklicher schriftlicher Vereinbarung. Eine Bezugnahme auf DIN-Normen beinhaltet nur die nähere Warenbezeichnung und begründet keine Garantieübernahme. Der Kunde hat uns die Gelegenheit zu geben, uns von dem Mangel der Ware zu überzeugen, insbesondere hat er uns auf Verlangen die beanstandete Ware oder Proben davon zur Verfügung zu stellen. Liegt ein von uns zu vertretender Mangel vor, so sind wir zur Beseitigung des Mangels oder zur Ersatzlieferung berechtigt.

VII. Rücknahme

Mangelfreie Ware wird nur mit unserer Zustimmung zurückgenommen. Die Rücksendung erfolgt für uns frachtfrei und auf Gefahr und Kosten des Kunden. Die Gutschrift bemisst sich nach der Rechnungshöhe abzüglich der uns entstandenen Kosten, mindestens jedoch eines Anteils von 25%.

VIII. Veränderung der Ware

Zur Vornahme von technischen oder sonstigen Änderungen ist der Kunde nur im Falle unserer vorherigen gesonderten Zustimmung berechtigt. Werden unbefugte Änderung vorgenommen, ist der Kunde verpflichtet, uns von den Ansprüchen Dritter, die aus der Benutzung veränderter Ware erwachsen, freizustellen, es sei den, der Kunde weist nach, daß die Änderung mit den geltend gemachten Ansprüchen in keinem Zusammenhang stehen.

IX. Datenschutz

Die für die Bestellabwicklung notwendigen Daten werden unter Einhaltung der Vorschriften des Bundesdatenschutzgesetzes gespeichert. Wir behalten uns vor, Daten zum Zwecke der Kreditprüfung anderen Konzernunternehmen sowie Auskunfteien zu übermitteln.

X. Gerichtsstand, Recht

Gerichtsstand für alle sich aus dem Vertragsverhältnis unmittelbar oder mittelbar ergebenden Streitigkeiten ist der Sitz unserer Firma.



Auszug aus unserem Programm



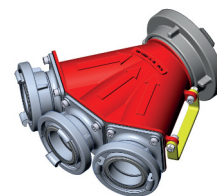
FF/SF Strahlrohre



Monitore



Netzmittelpistole



Sammelstücke



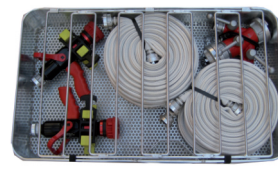
Saugkörbe



Schaumgeräte



Ventil-/Kugelverteiler



Waldbrandkörbe



TKW-ARMATUREN GMBH

Donaustraße 8 | D-63452 Hanau | T. +49 6181 18066-0 | info@tkw.eu

WWW.TKW.EU